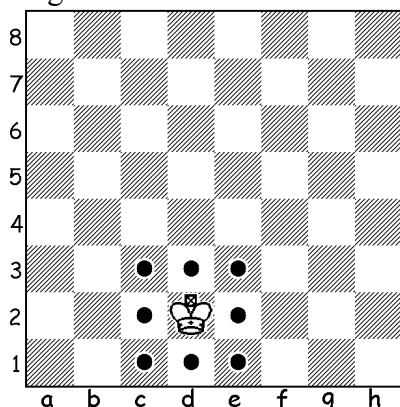


# Król

a) Król może poruszać się wyłącznie na pola sąsiadujące. (Jest jeden wyjątek, o którym chwilowo nie wspominamy dzieciom. Zagadnienie to opiszę na kolejnych lekcjach). W szachach ruchy wykonujemy naprzemiennie, raz białe, raz czarne. Oczywiście w kilku ruchach król może dotrzeć na każde pole szachownicy.

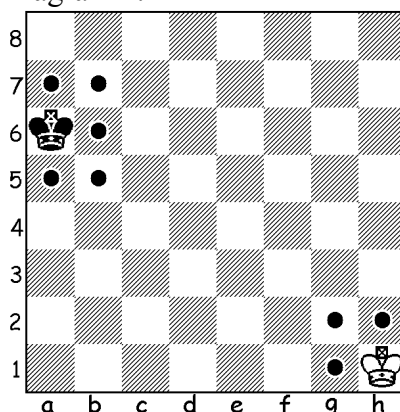
Na diagramie pierwszym kropkami oznaczone są pola, na które może ruszyć się biały król.

Diagram 1.



Jeżeli król znajduje się na linii bocznej lub w narożniku jego ruchy są ograniczone. Na diagramie drugim zaznaczone kropkami możliwości wykonania ruchu białego i czarnego króla.

Diagram 2.



b) W szachach obowiązuje zasada, iż dwaj królowie nigdy nie mogą stać na sąsiednich polach. Na diagramie 3 i 4 kropkami zaznaczone możliwości ruchów, znakiem x pola, na które żaden z królów nie może się ruszyć.

Diagram 3.

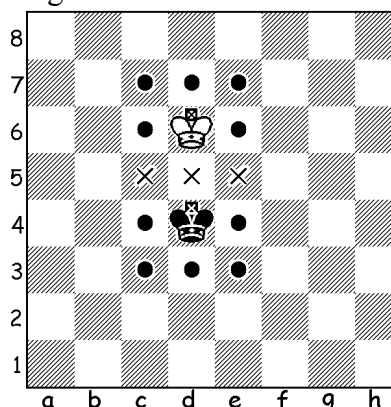


Diagram 4.

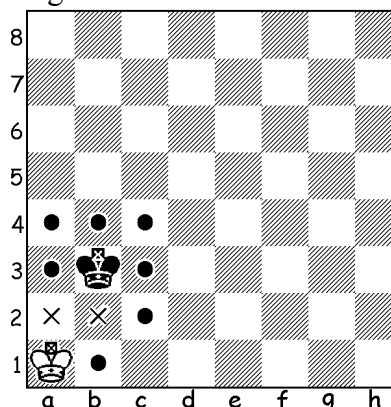


Diagram 4 pokazuje, że gdyby ruch miały wykonać białe to biały król ma tylko jedną możliwość ruchu na pole b1.

## Wierszyki dla dzieci:

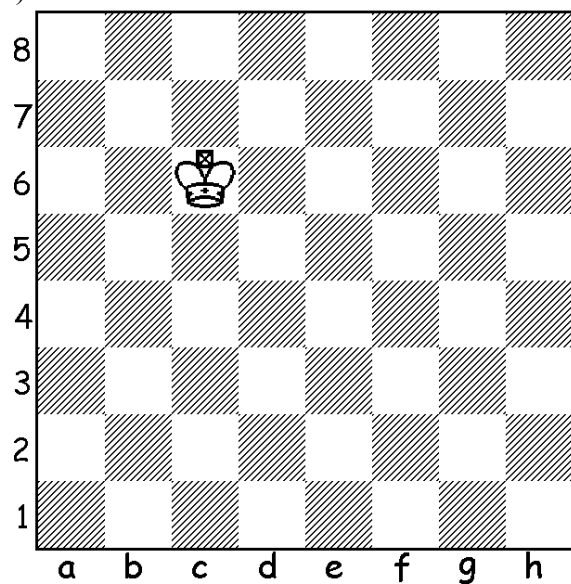
„Król jest siwy, król jest stary  
nosi brodę, okulary  
bardzo małe robi kroki  
w przód do tyłu i na boki”

„Król do Króla się nie przytula”

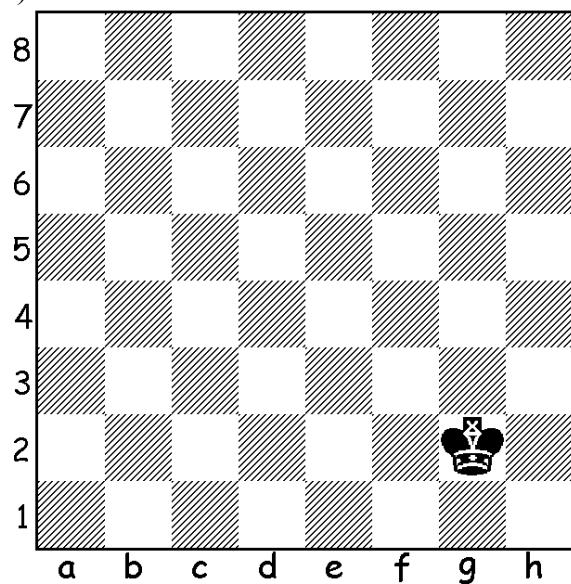
- na podstawie książki Magdaleny Zielińskiej „Grajmy w szachy”

1) Zaznacz kropkami, na które pola może poruszyć się król:

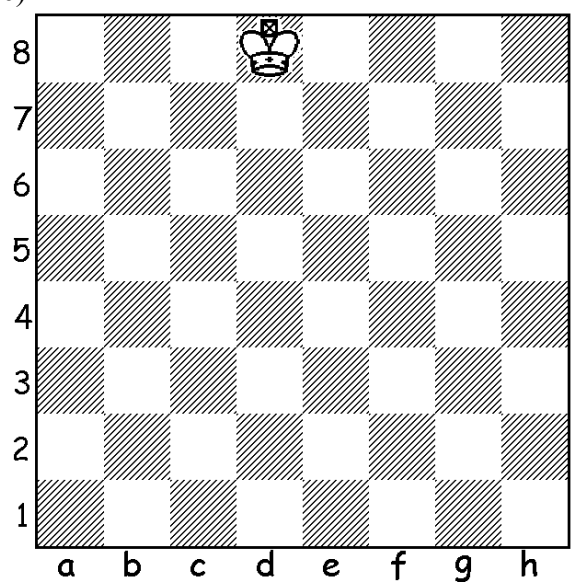
a)



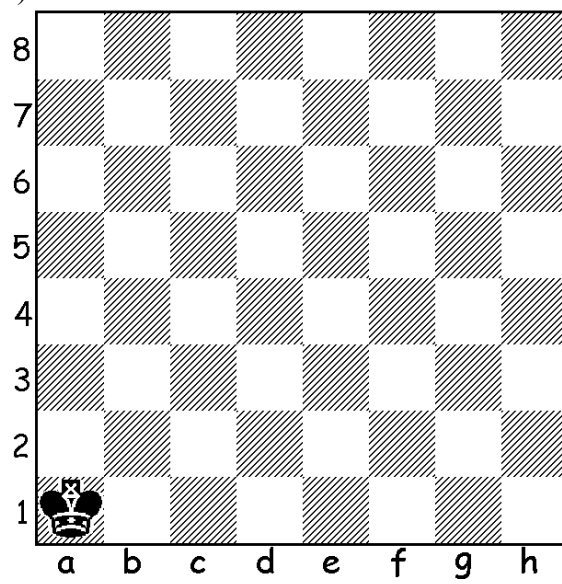
b)



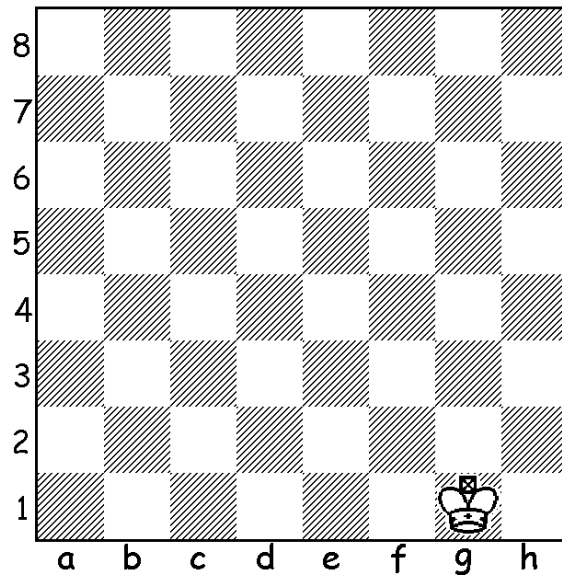
c)



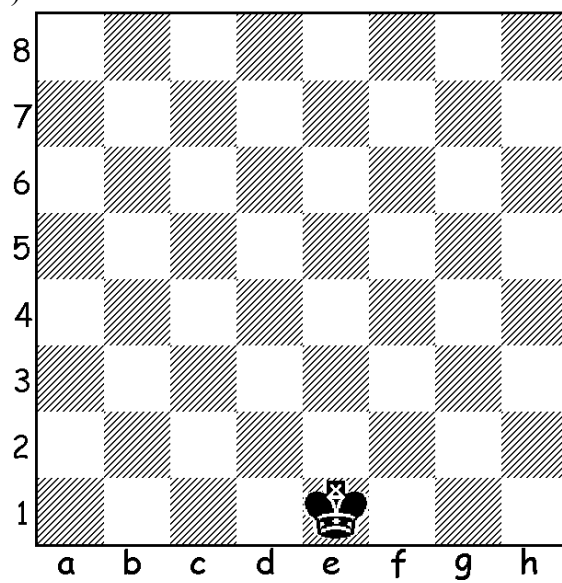
d)



e)

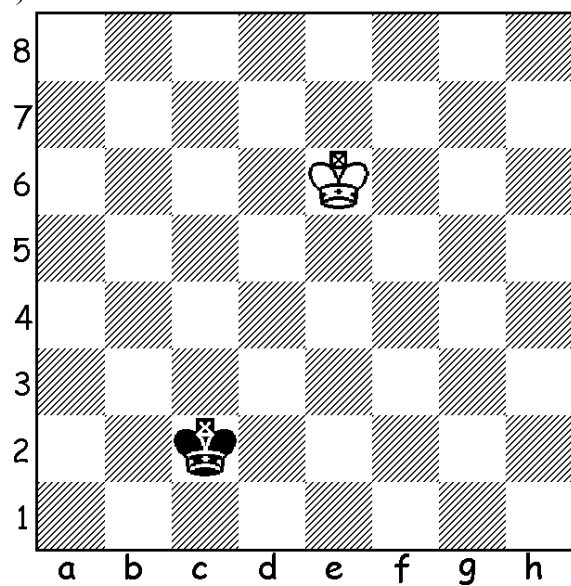


f)

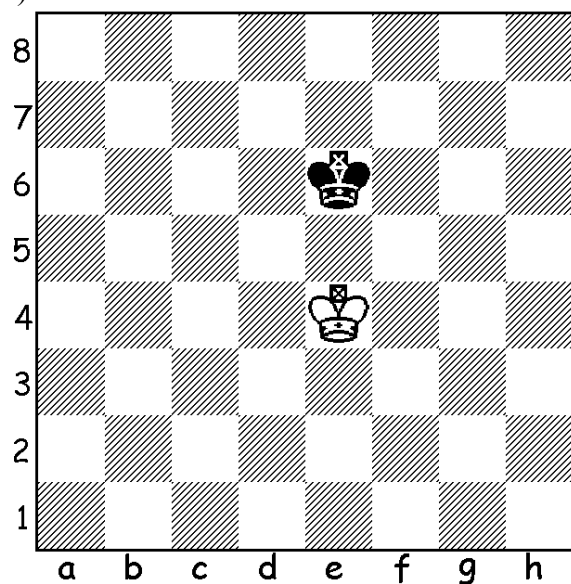


2) Zaznacz kropkami na które pola może poruszyć się czarny król. Pamiętaj, że król do króla się nie przytula!

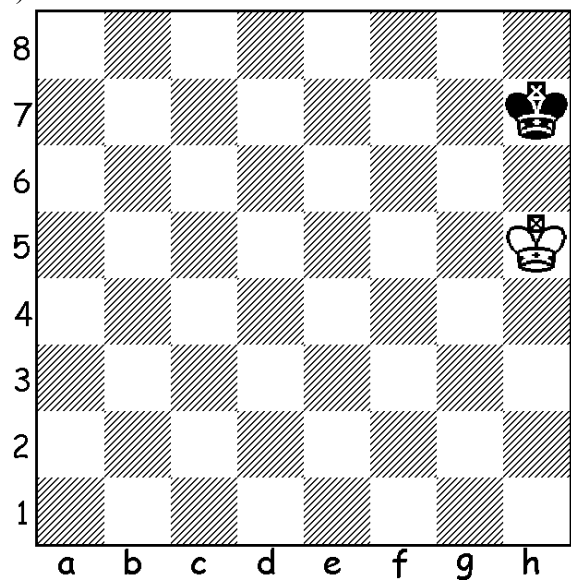
a)



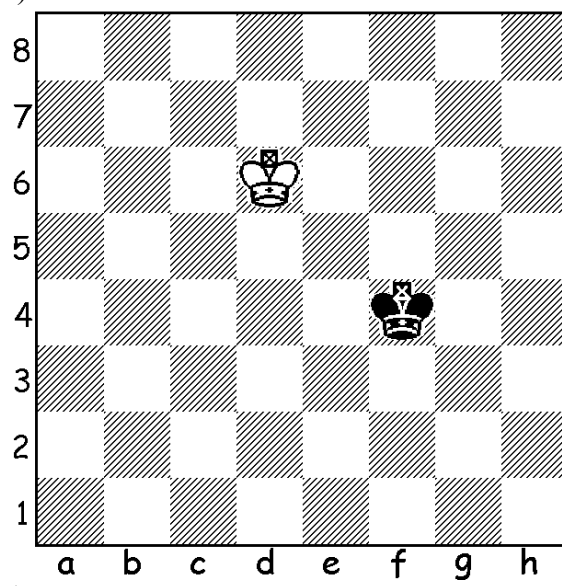
b)



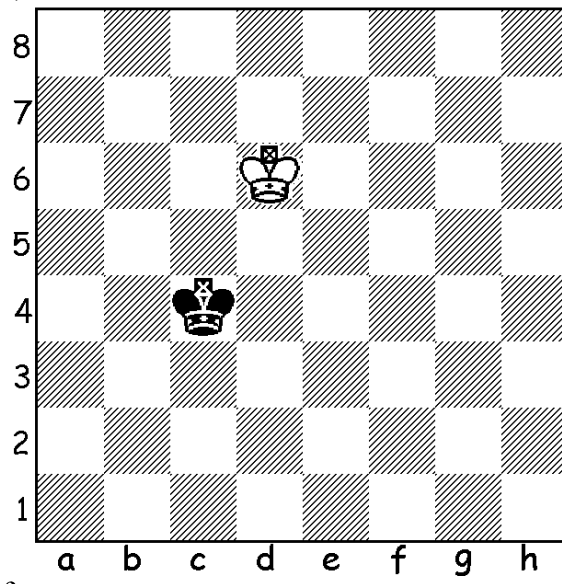
c)



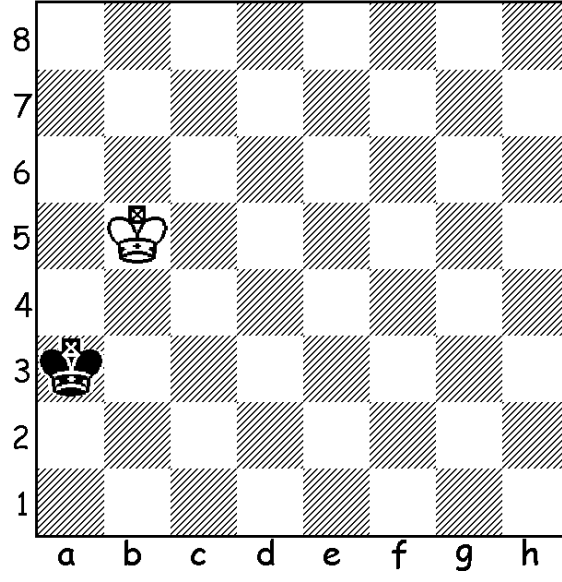
d)



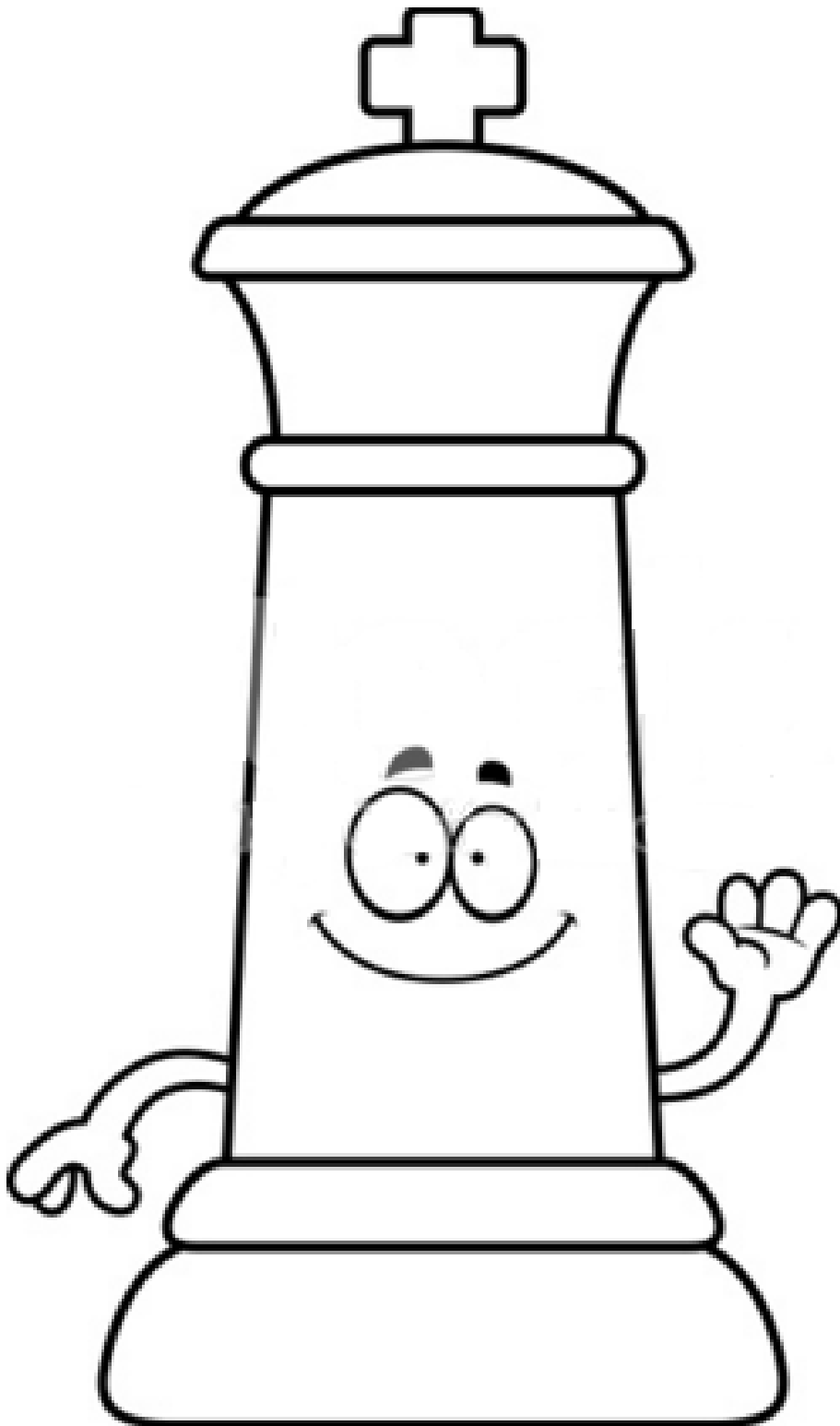
e)



f)



3) Pokoloruj króla swoimi ulubionymi kolorami.



### Podsumowanie:

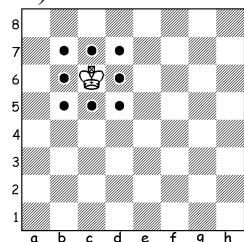
Wskazane są oczywiście zabawy z szachownicą. Na szachownicy ustawiamy białego i czarnego króla i prosimy dziecko o wskazywanie pól, na które dany król może wykonać ruch. Dostyc ciekawie sprawdzają się również przedmioty (np. klocki lub kulki z plasteliny), które dziecko może stawiać na polach, na które dany król może wykonać ruch. (oczywiście przedmioty których dziecko nie połknie)

Jeżeli dziecko oznacza pola przedmiotami to można również później policzyć pola, na które król może wykonać ruch.

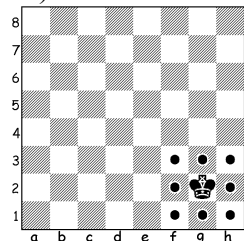
Opracowanie:  
Jarosław Bem

Odpowiedzi:

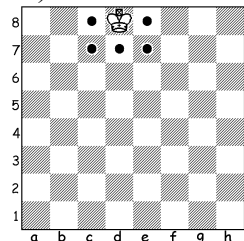
1a)



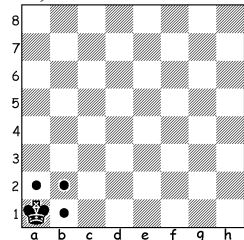
1b)



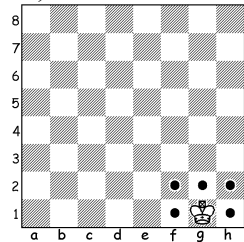
1c)



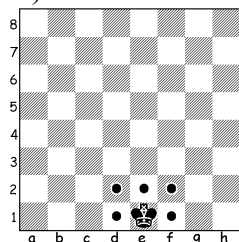
1d)



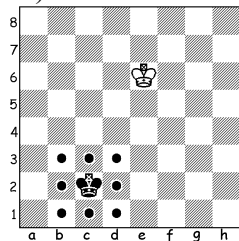
1e)



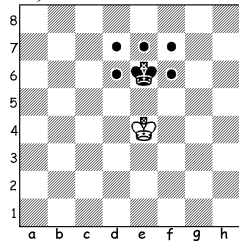
1f)



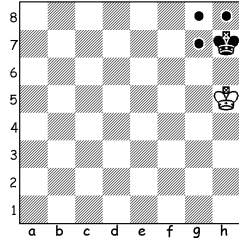
2a)



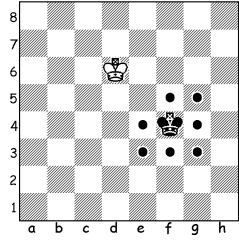
2b)



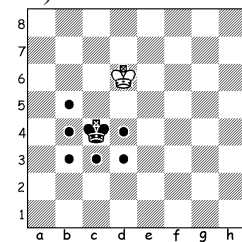
2c)



2d)



2e)



2f)

