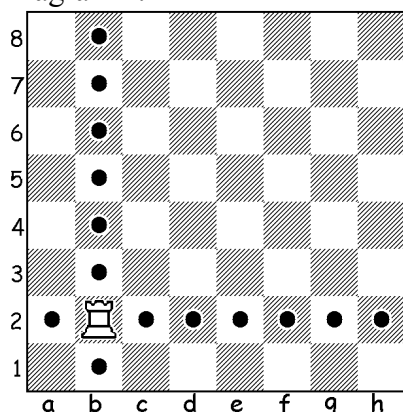


Wieża

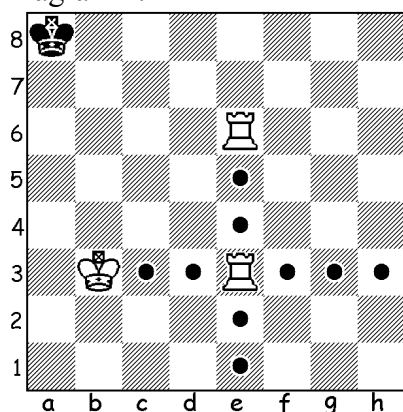
a) Wieża to figura ciężka, jedna z najważniejszych figur. Porusza się po liniach poziomych i pionowych. Na diagramie 1 kropkami zaznaczone miejsca gdzie może poruszyć się wieża.

Diagram 1.



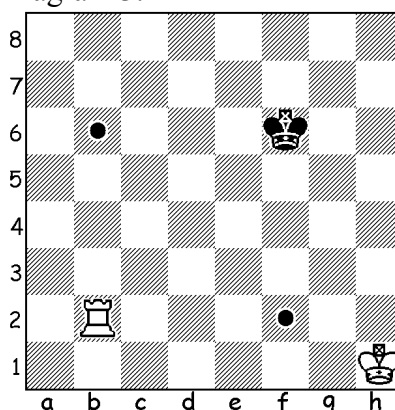
b) Wieża jednak nie może przeskakiwać nad innymi figurami. Na diagramie 2 zaznaczone możliwe ruchy białej wieży stojącej na polu e3.

Diagram 2.



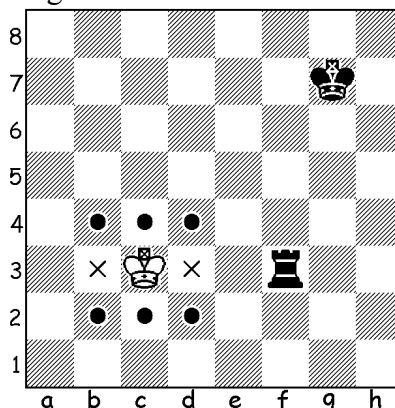
c) Wieża może zaatakować przeciwnego króla. Jeżeli dojdzie do ataku na króla mówimy wtedy SZACH. Na diagramie 3 zaznaczone kropkami pola, na które powinna ruszyć się biała wieża by zaatakować czarnego króla.

Diagram 3.



d) Jeżeli dojdzie do ataku na króla to musi on uciekać (można również zasłonić króla lub zbić atakującą figurę – o tym później). Król nie może stać na polu atakowanym! Na diagramie 4 czarna wieża atakuje białego króla. Możliwe drogi ucieczki króla zaznaczone są kropkami. Za pomocą x zaznaczone są pola na które król nie może uciec. Są one również pod atakiem wieży.

Diagram 4.



Wierszyk dla dzieci:

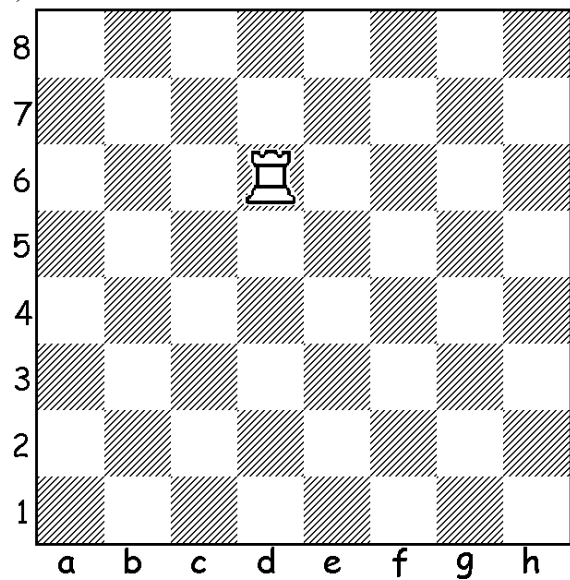
„Wieża – ciężkozbrojna pani
lubi władać nad liniami
co są równo rozłożone
w każdym pionie i poziomie”

Na podstawie książki:

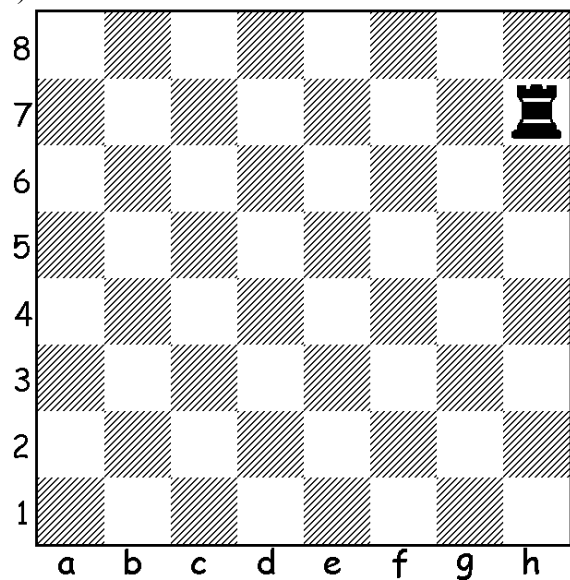
„Grajm w szachy” – Magdaleny Zielińskiej

1) Zaznacz wszystkie pola na które może ruszyć się wieża:

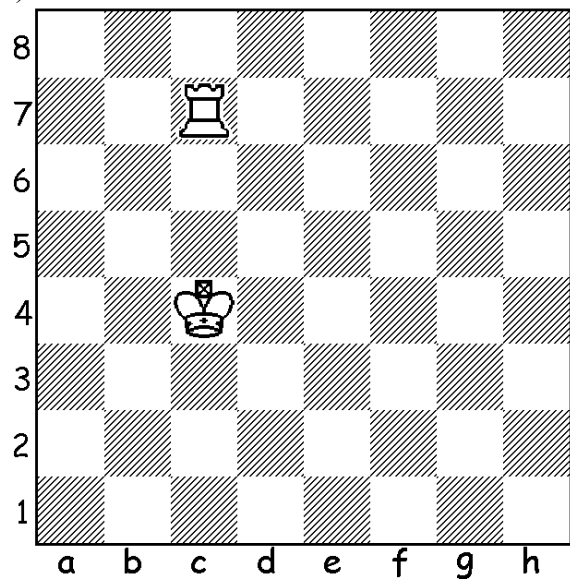
a)



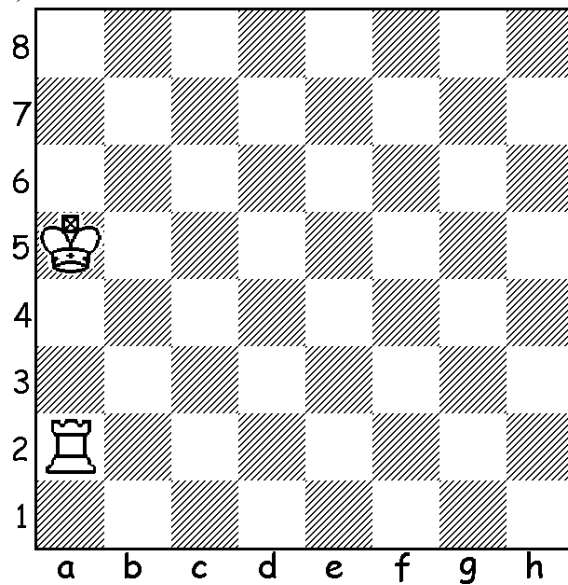
b)



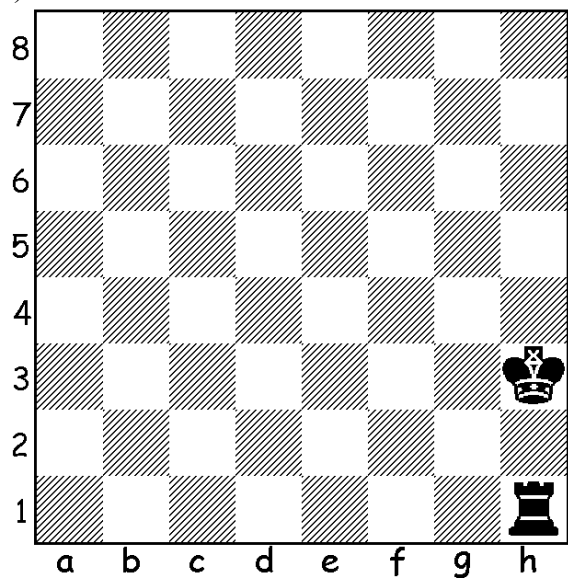
c)



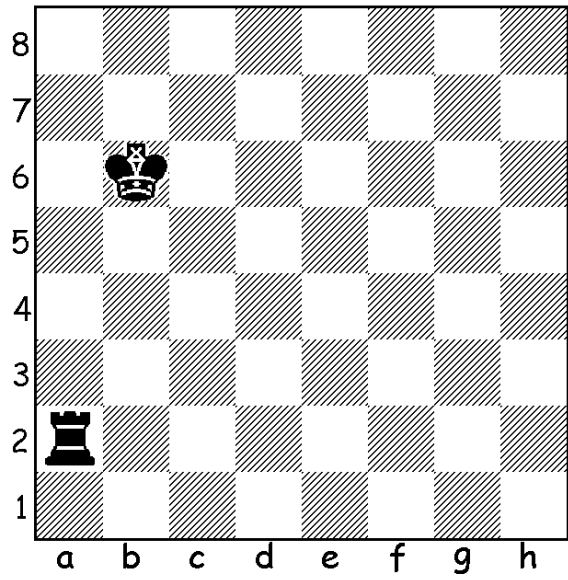
d)



e)

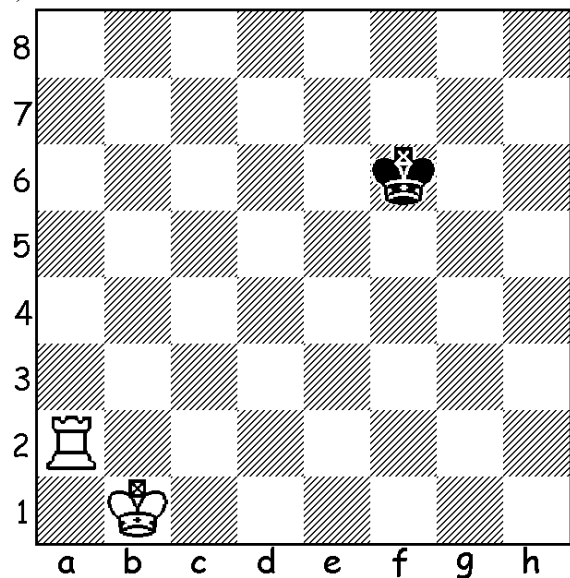


f)

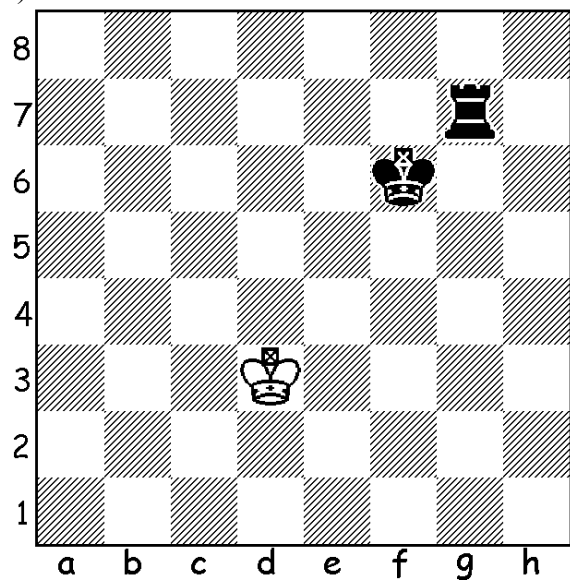


2) Zaznacz pola, na które powinna ruszyć się wieża by zaatakować króla przeciwnika.

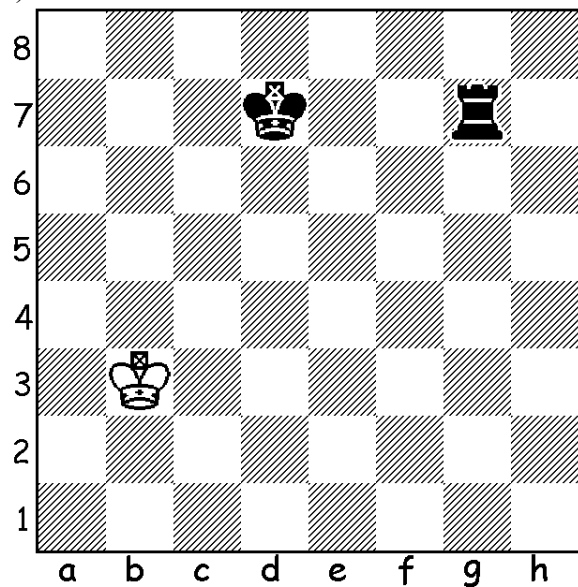
a)



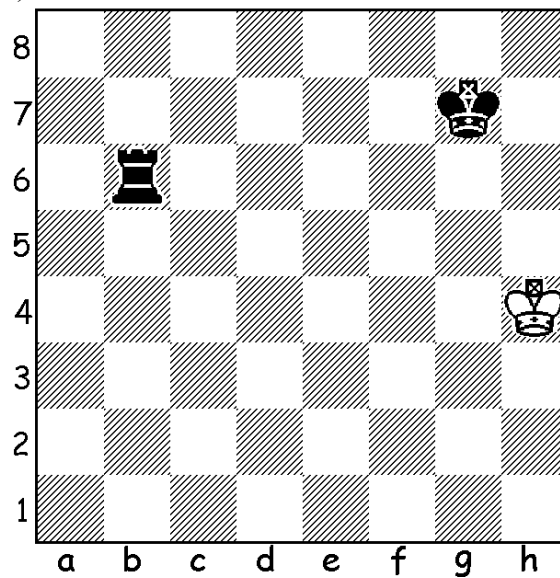
b)



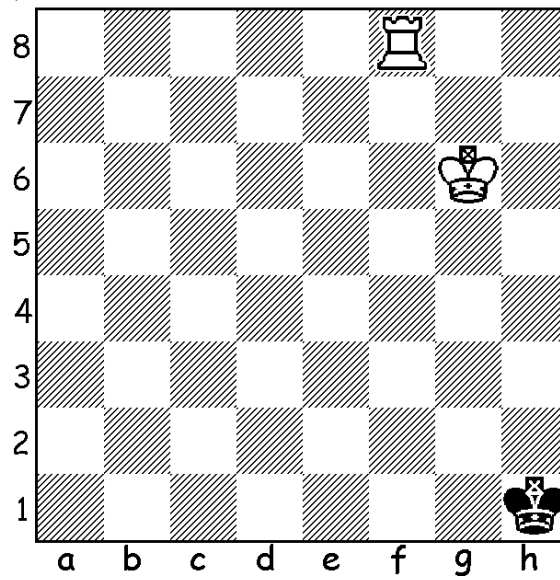
c)



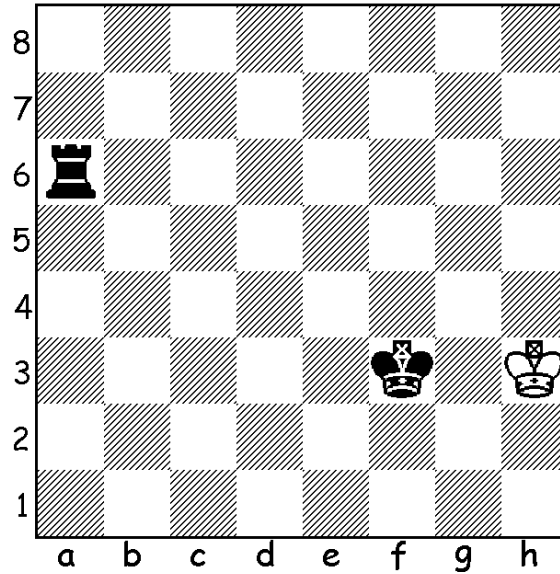
d)



e)

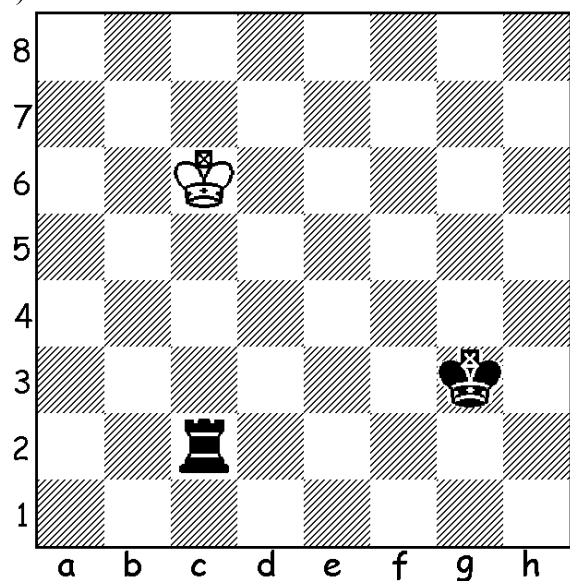


f)

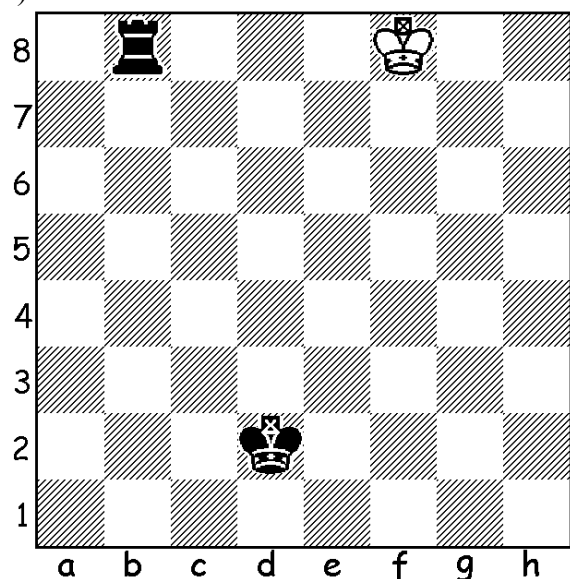


3) Wieża zaatakowała króla. Zaznacz pola na które może on uciec. Pamiętaj, że król do króla się nie przytula.

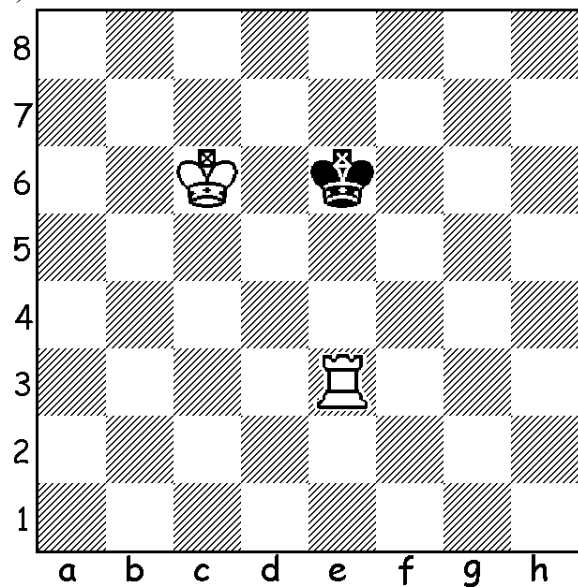
a)



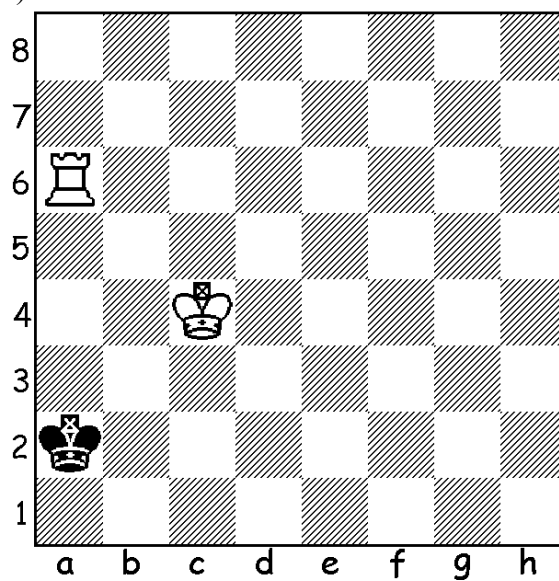
b)



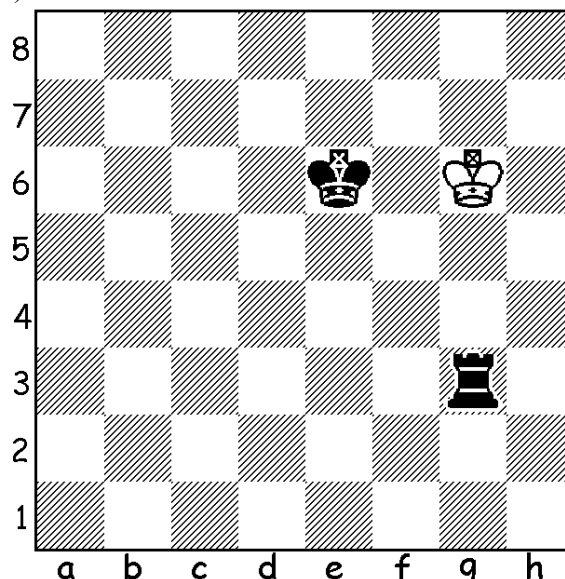
c)



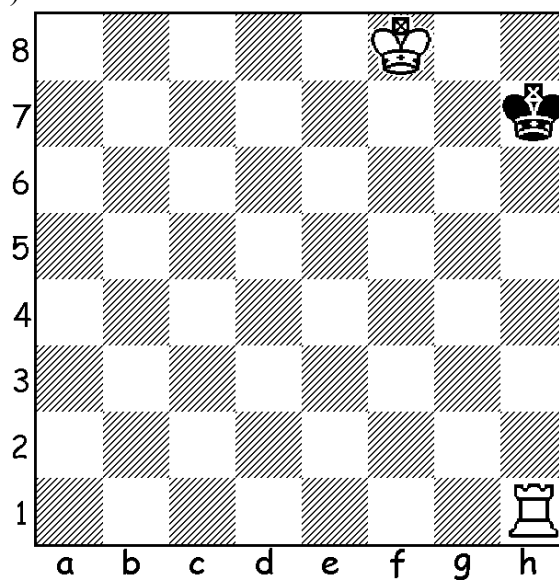
d)



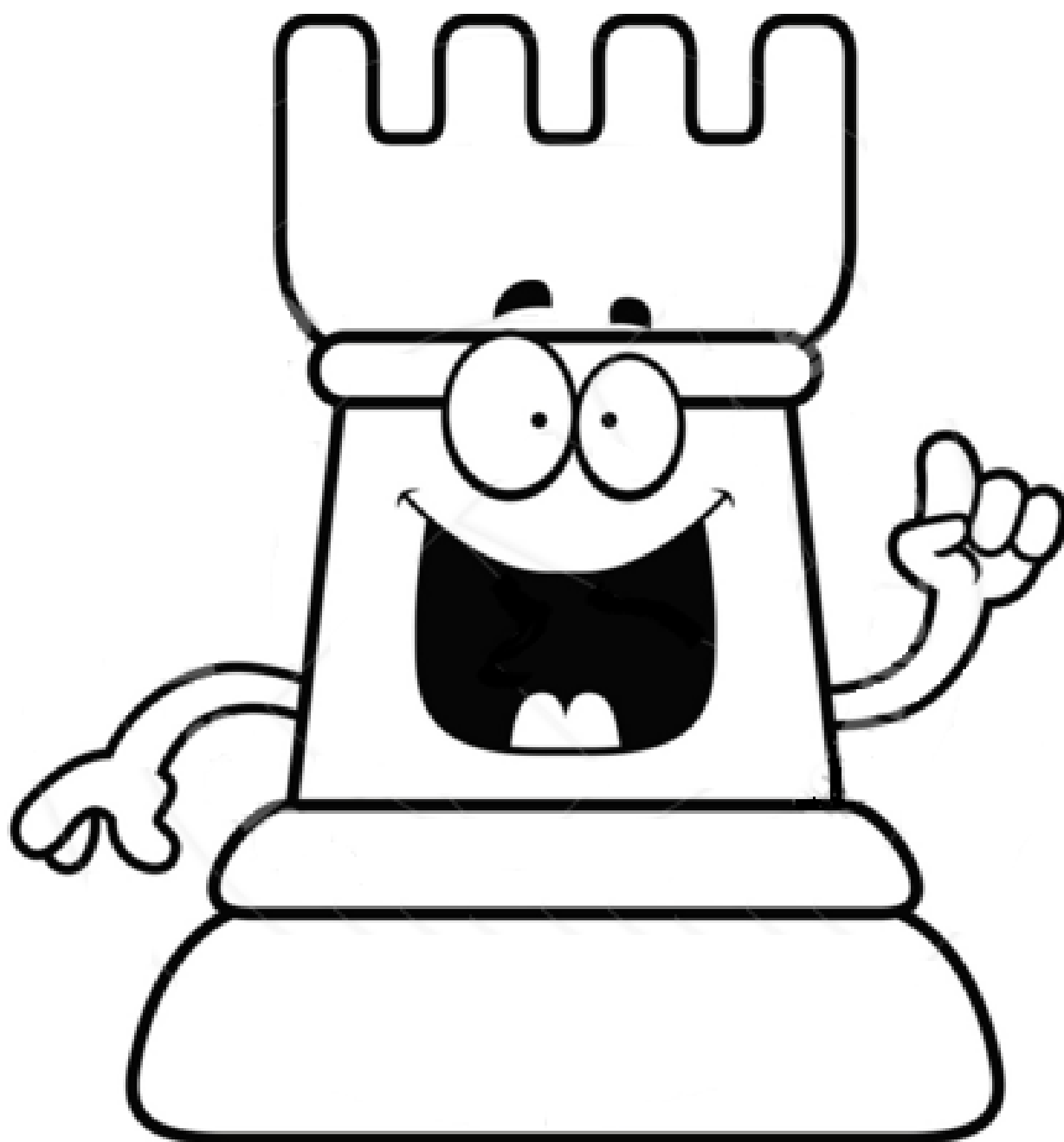
e)



f)

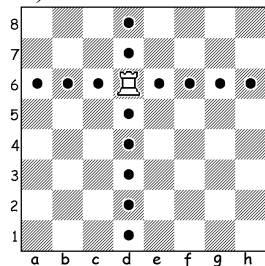


4. Pokoloruj wieżę.

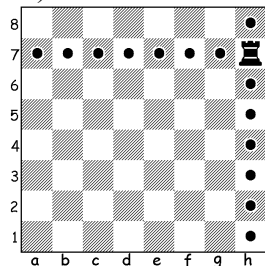


Odpowiedzi:

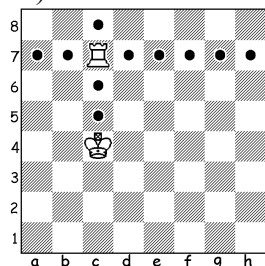
1a)



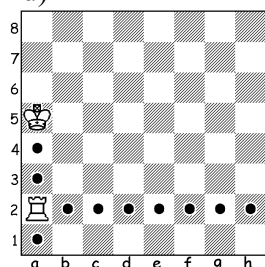
1b)



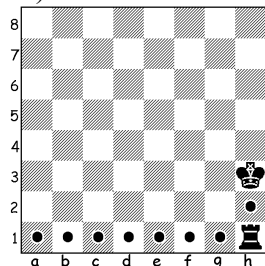
1c)



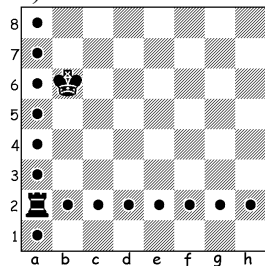
1d)



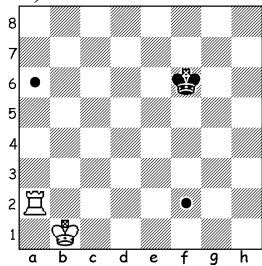
1e)



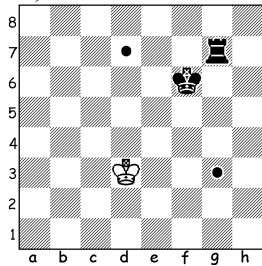
1f)



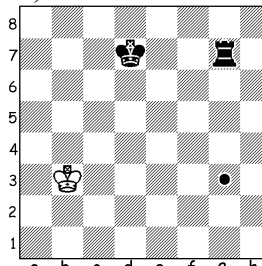
2a)



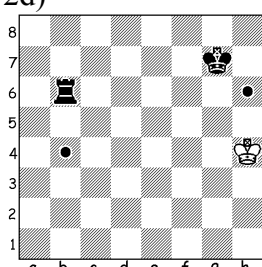
2b)



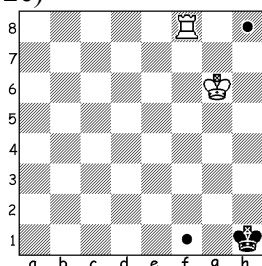
2c)



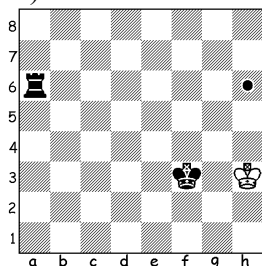
2d)



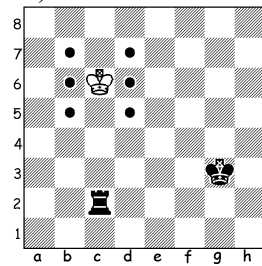
2e)



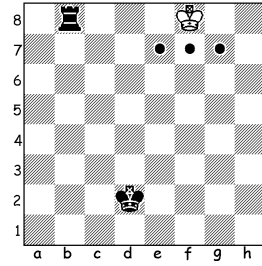
2f)



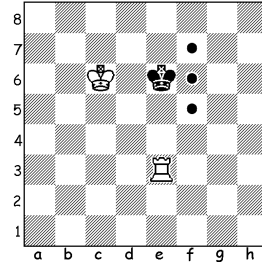
3a)



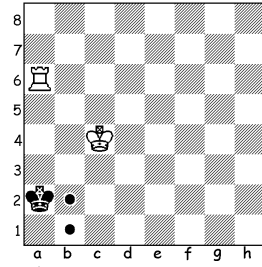
3b)



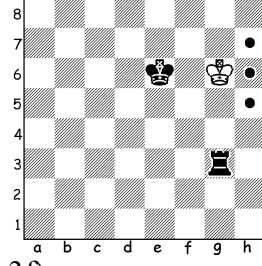
3c)



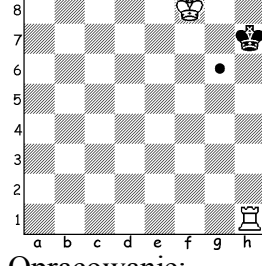
3d)



3e)



3f)



Opracowanie:
Bem Jarosław