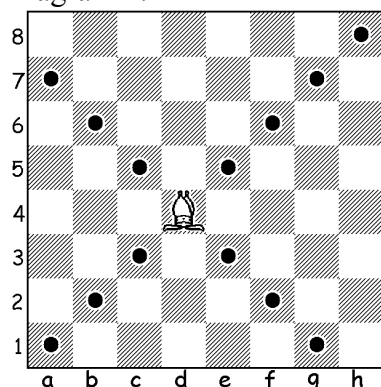


Goniec

a) Goniec to figura lekka mniej ważna od wieży jednak bardzo istotna. Porusza się po liniach ukośnych. Na diagramie 1 kropkami zaznaczone miejsca gdzie może poruszyć się goniec.

Diagram 1.

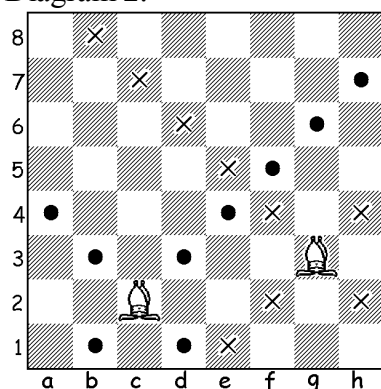


Zauważ, że goniec który stoi na polu czarnym nigdy nie będzie mógł się ruszyć na białe pole. Połowa pól na szachownicy jest zatem dla niego niedostępna.

Podczas rozgrywki gracz dysponuje dwoma gońcami, jeden porusza się po białych polach a drugi po czarnych (goniec białopolowy i goniec czarnopolowy).

Na diagramie 2 kropkami zaznaczone możliwości ruchu gońca białopolowego, znakiem x – czarnopolowego.

Diagram 2.



Wierszyk dla dzieci:

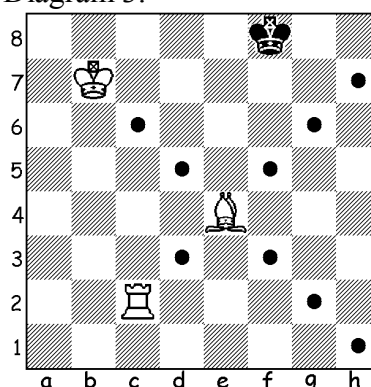
„Goniec śmiga niedościgle,
Po przekątnej wroga kłuje
I ogłasza wszystkim wokół,
To, co król im rozkazuje”

Na podstawie książki:

„Grajmy w szachy” – Magdaleny Zielińskiej

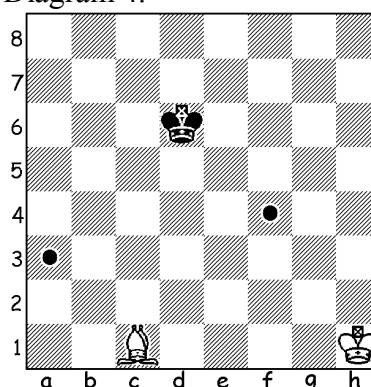
b) Goniec nie może przeskakiwać nad innymi figurami. Na diagramie 2 zaznaczone możliwe ruchy gońca białopolowego.

Diagram 3.



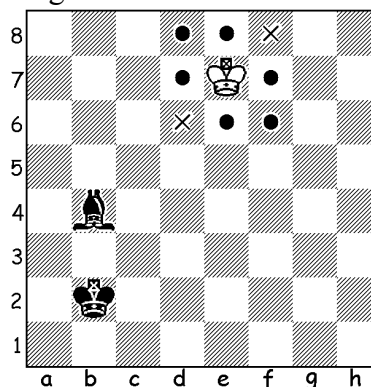
c) Goniec może zaatakować przeciwnego króla jeżeli ten stoi na polu o takim samym kolorze jak pola, po których porusza się goniec. Goniec białopolowy nie może zaatakować króla stojącego na czarnym polu. Na diagramie 4 zaznaczone kropkami pola, na które powinien ruszyć się goniec by zaatakować przeciwnego króla.

Diagram 4.



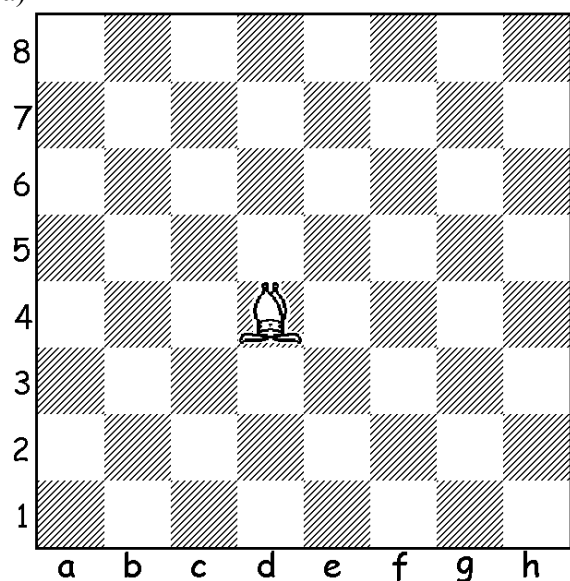
d) Atak i możliwe pola ucieczki króla zaznaczone kropkami.

Diagram 5.

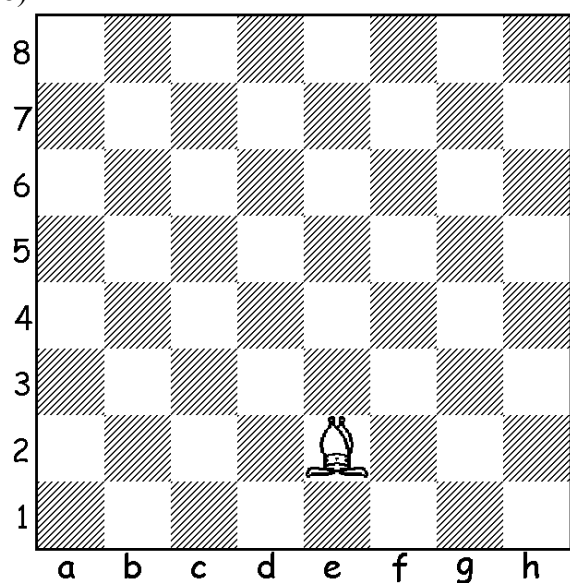


1) Zaznacz wszystkie pola, na które może ruszyć się goniec:

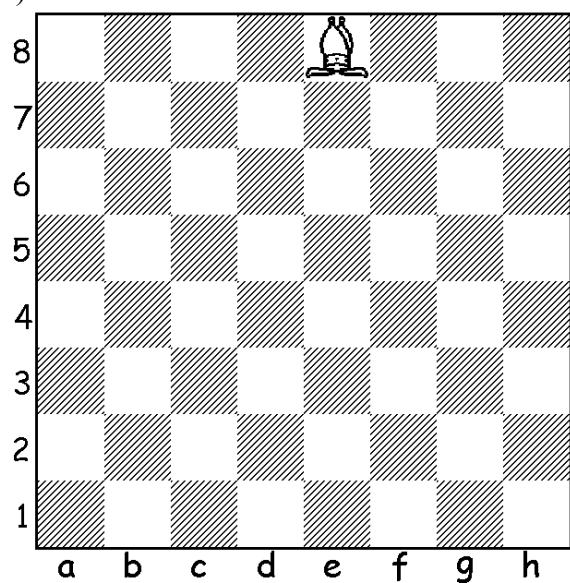
a)



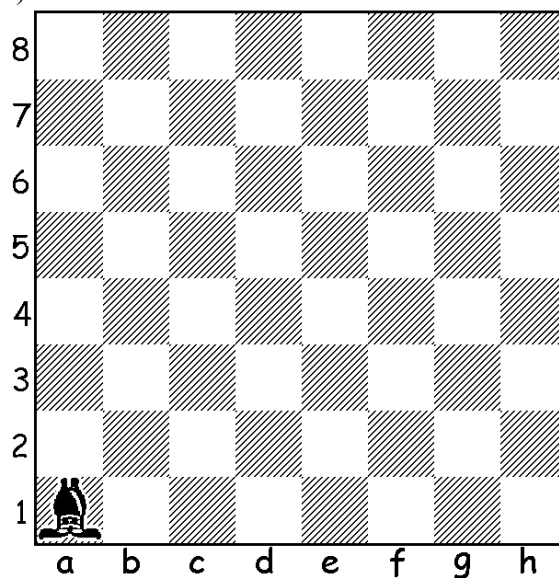
b)



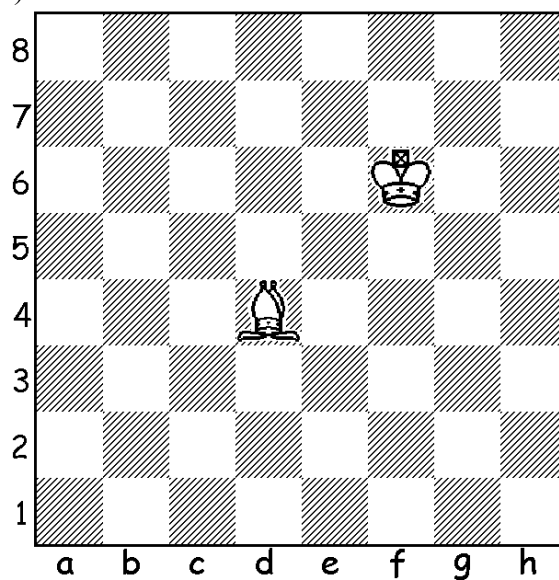
c)



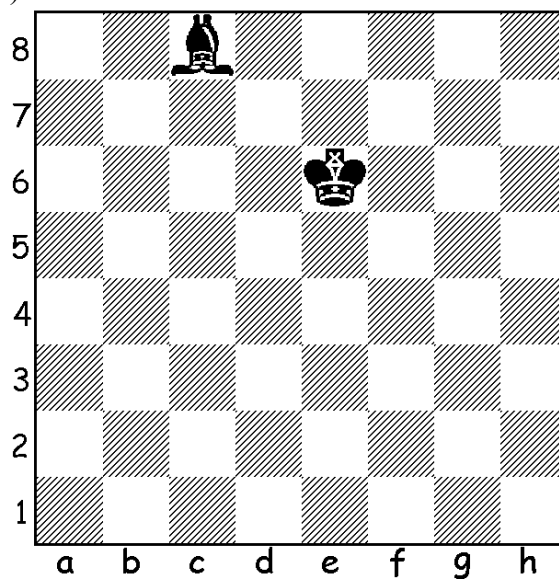
d)



e)

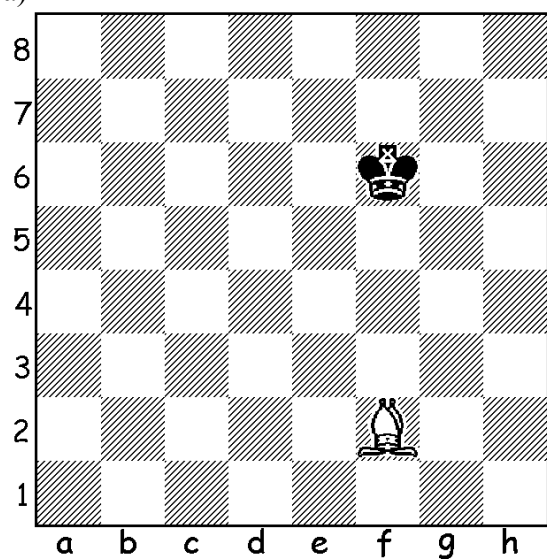


f)

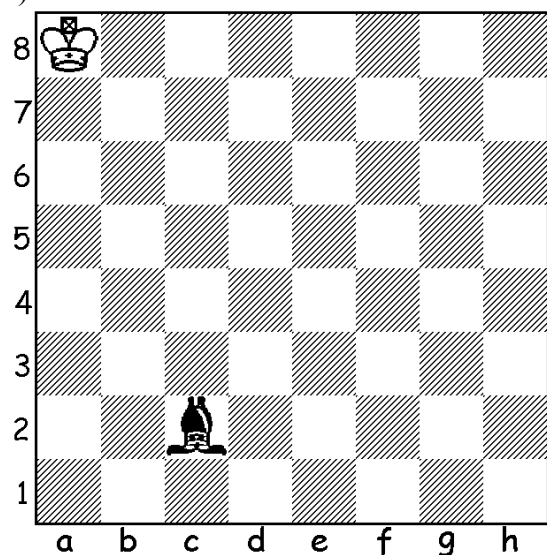


2) Zaznacz pola, na które powinien ruszyć się goniec by zaatakować króla przeciwnika.

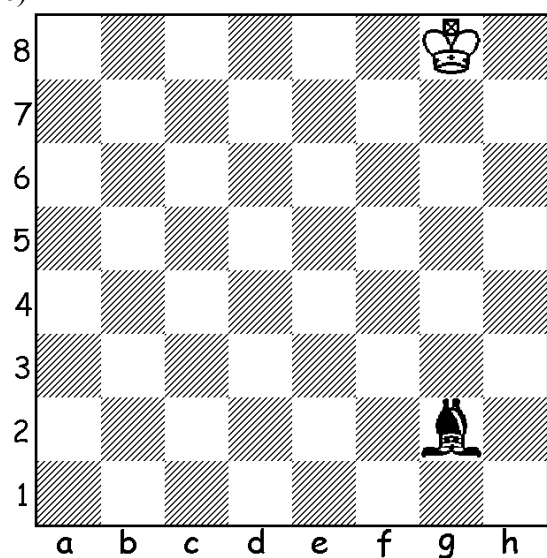
a)



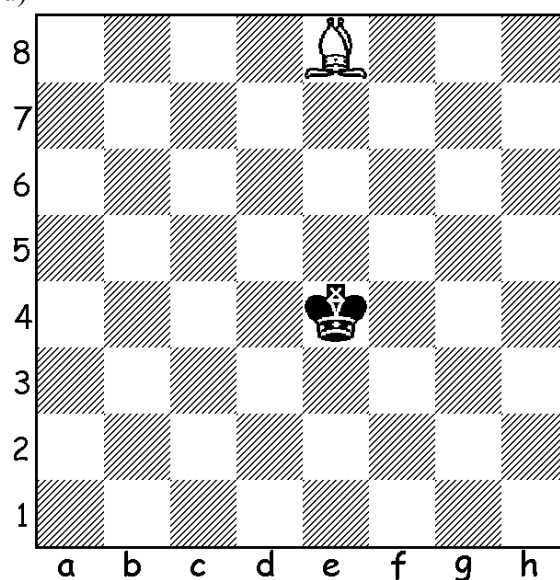
b)



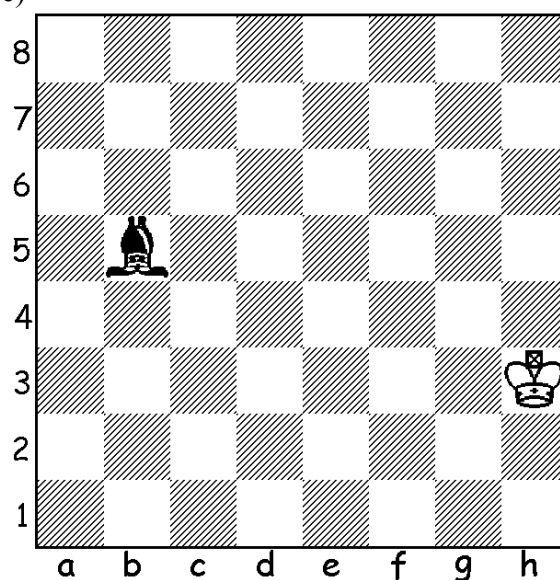
c)



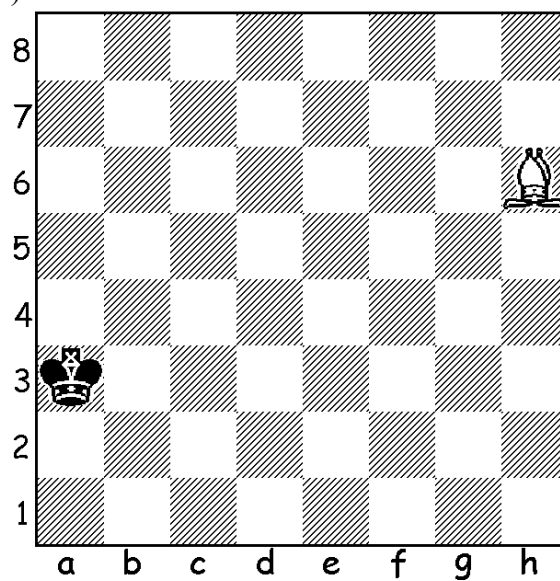
d)



e)

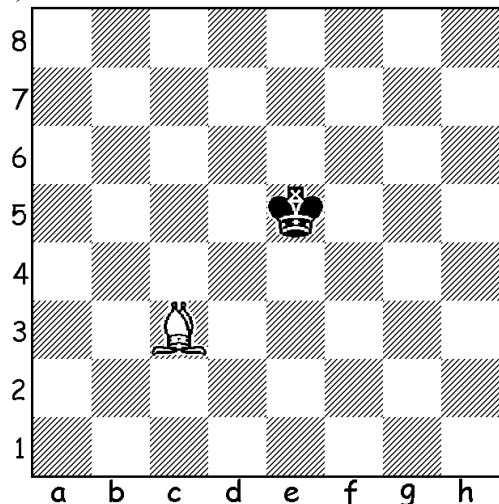


f)

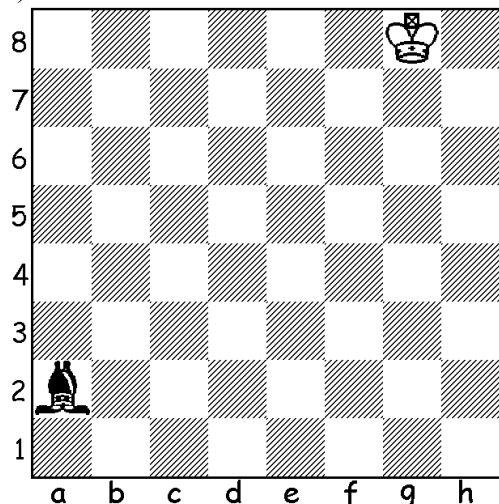


3) Goniec zaatakował króla. Zaznacz pola na które może on uciec. Pamiętaj, że król do króla się nie przytula. Król nie może również uciekać na pola atakowane przez gońca.

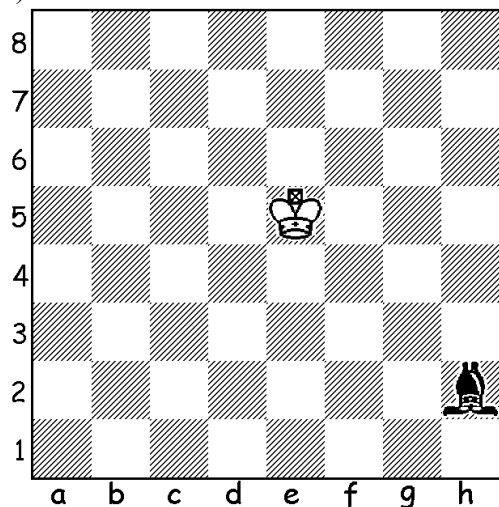
a)



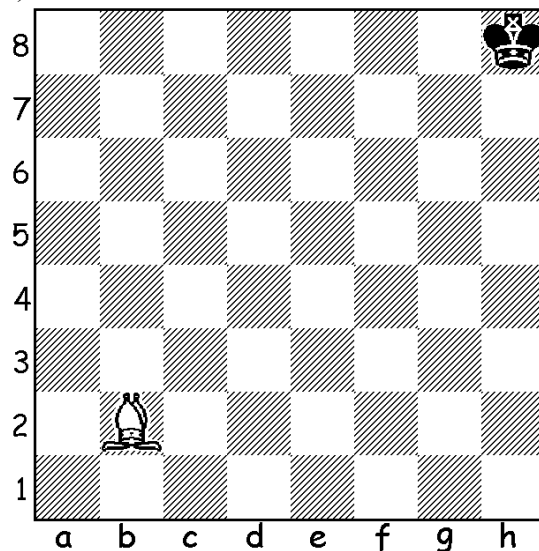
b)



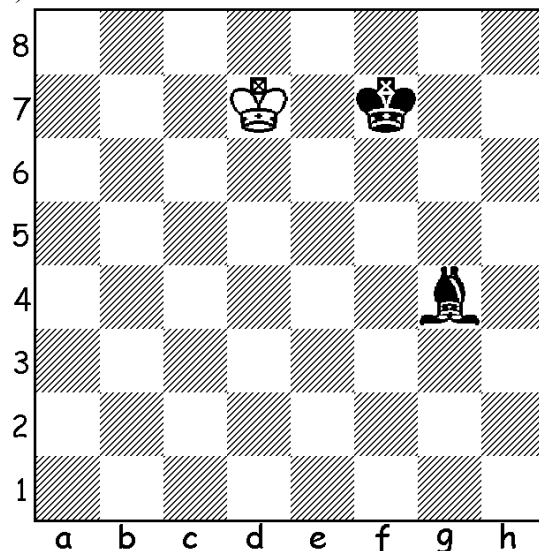
c)



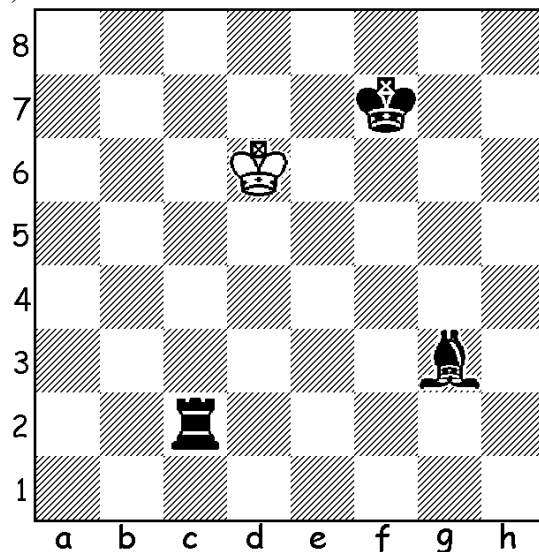
d)



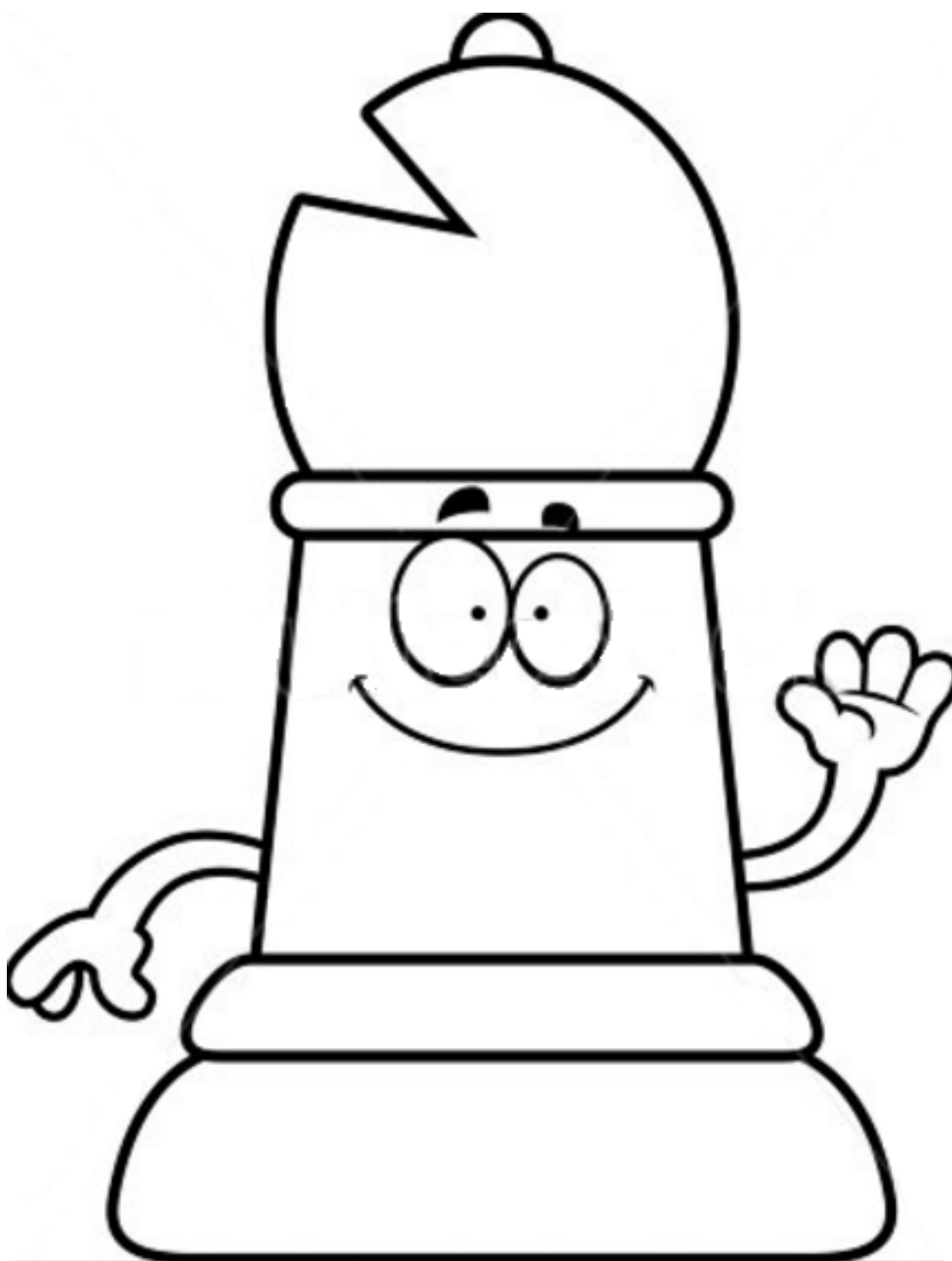
e)



f)

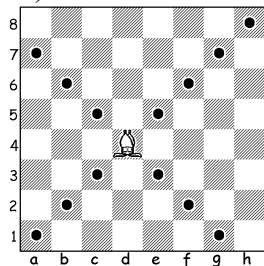


4. Pokoloruj gońca.

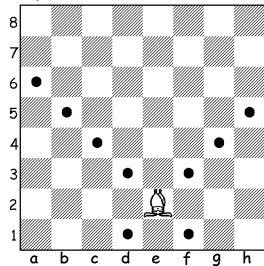


Odpowiedzi:

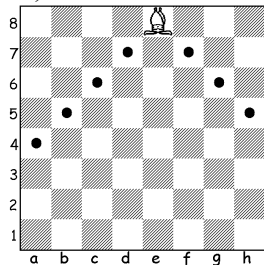
1a)



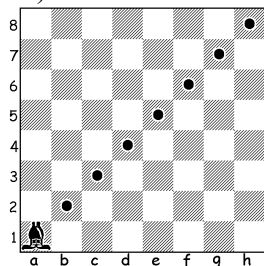
1b)



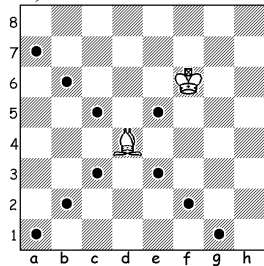
1c)



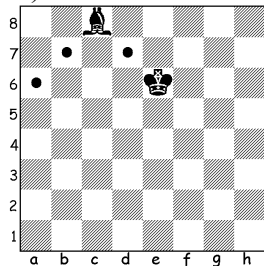
1d)



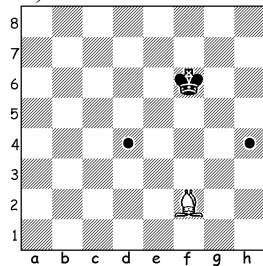
1e)



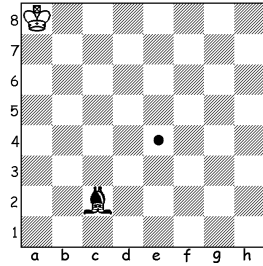
1f)



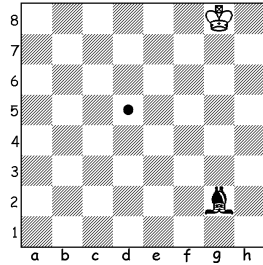
2a)



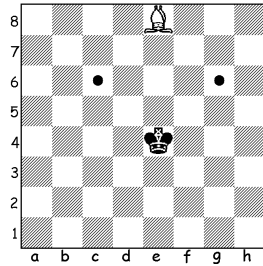
2b)



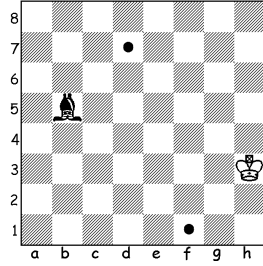
2c)



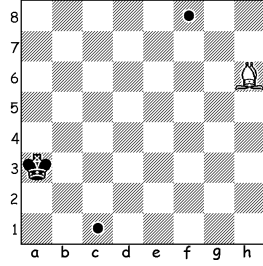
2d)



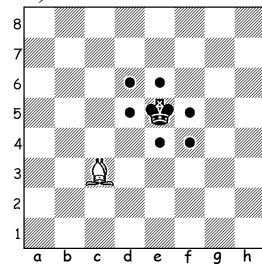
2e)



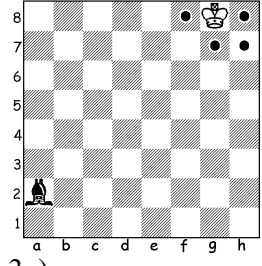
2f)



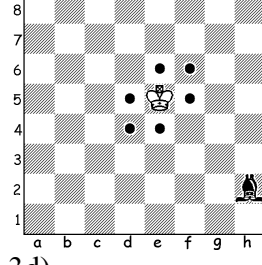
3a)



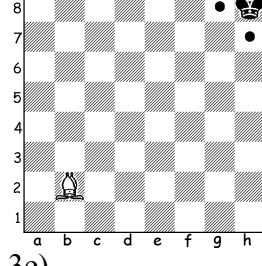
3b)



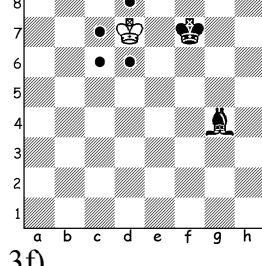
3c)



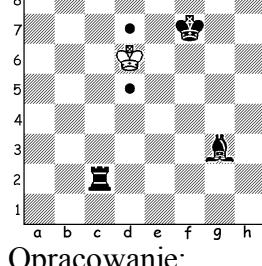
3d)



3e)



3f)



Opracowanie:
Bem, Jarosław