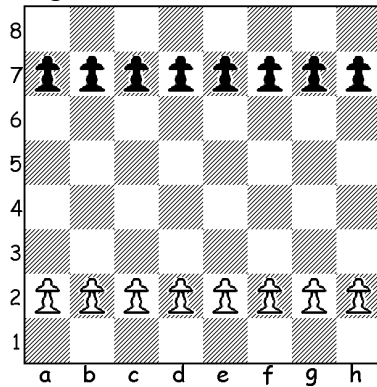


Pionki

a) Każdy z graczy na początku gry ma do dyspozycji po 8 pionków. Pionki białych stoją na polach drugiej linii. Pionki czarnych na linii 7.

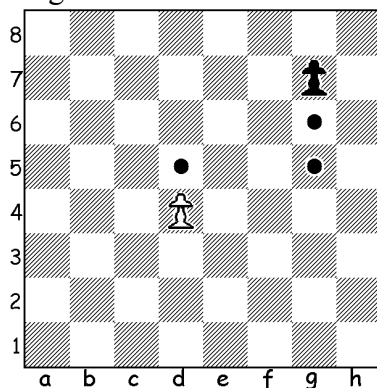
Diagram 1.



b) Pionki ruszają się tylko do przodu. Każdy pionek wykonując swój pierwszy ruch może przeskoczyć o jedno lub dwa pola do przodu. Po wykonaniu pierwszego ruchu wolno pionkowi poruszyć się do przodu już tylko o jedno pole.

Na diagramie 2 możliwe ruchy białego pionka (wcześniej wykonał już ruch) oraz czarnego (pierwszy ruch tego pionka)

Diagram 2.

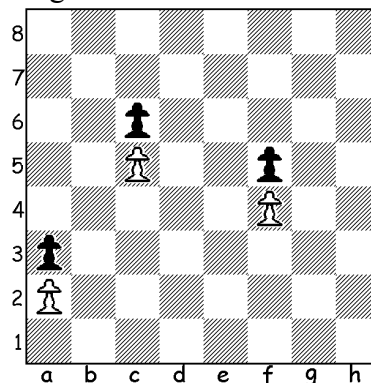


Wierszyk dla dzieci:

„Nie dla niego wycofanie,
gdy na polu raz już stanie,
pionek biedny pionek mały,
w przód mu prawa iść kazały.”

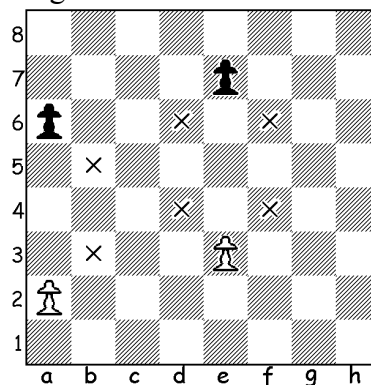
c) Jeżeli dwa pionki (biały i czarny) stoją naprzeciw siebie na sąsiednich polach to żaden z nich nie może wykonać ruchu. Pole przed nim jest bowiem zablokowane.

Diagram 3.



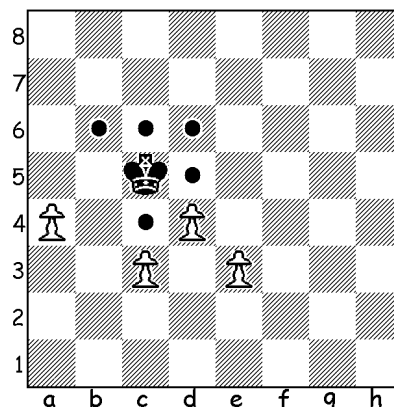
c) Pionki ruszają się do przodu ale atakują pola po ukosie. Na diagramie 4 zaznaczone znakiem x pola atakowane przez pionki.

Diagram 4.



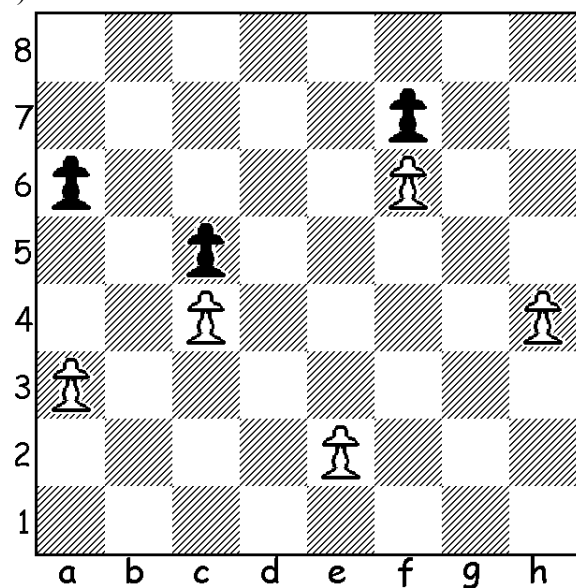
d) Na diagramie 5 jeden z białych pionków atakuje czarnego króla. Kropkami zaznaczone są możliwe drugi ucieczki białego króla. Król uciekając musi jednak uważać by nie stanąć na polach atakowanych przez pozostałe białe pionki.

Diagram 5.

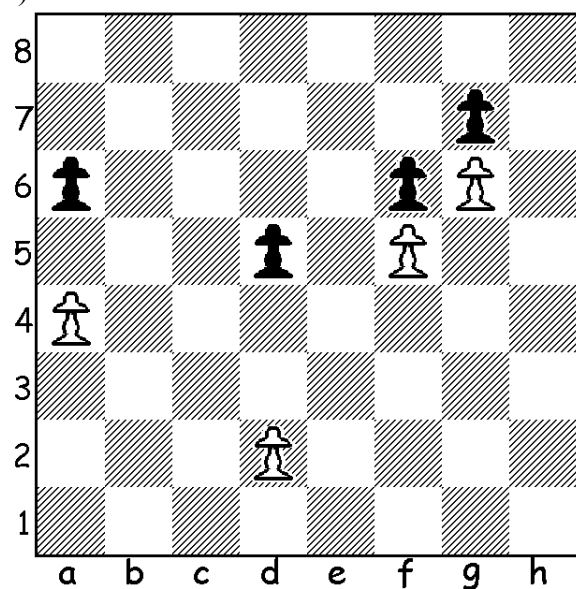


1) Zaznacz wszystkie pola na które mogą ruszyć się białe pionki.

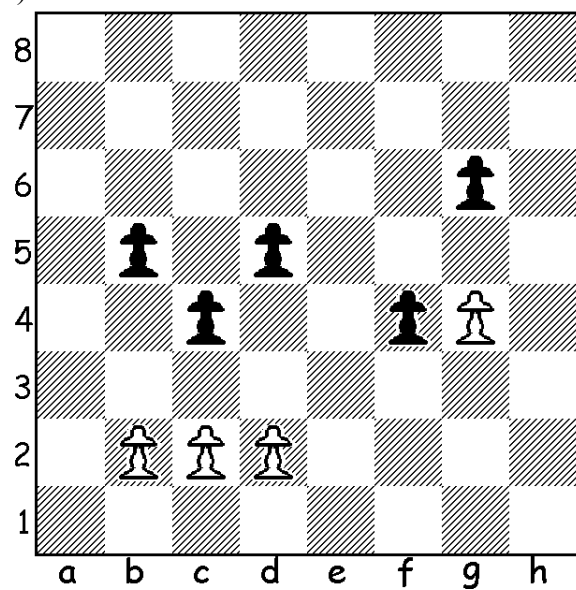
a)



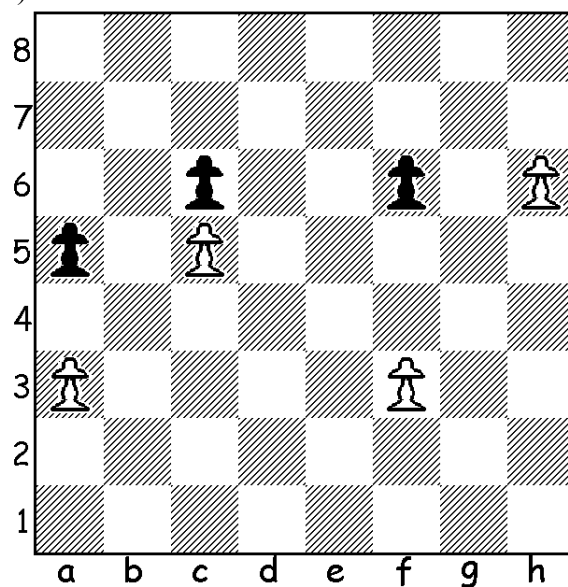
b)



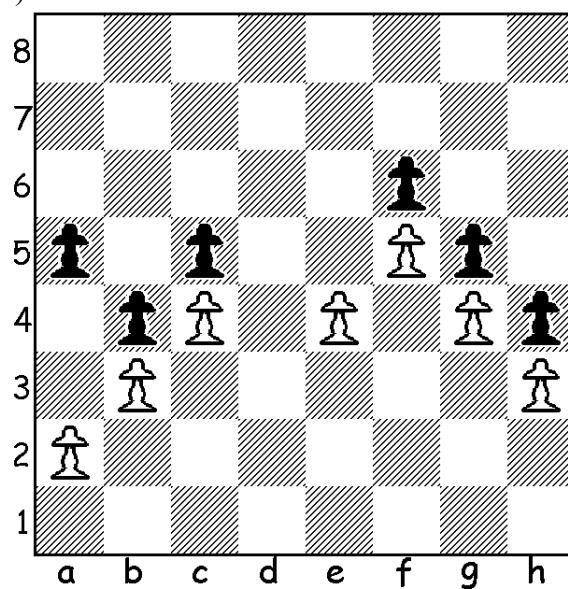
c)



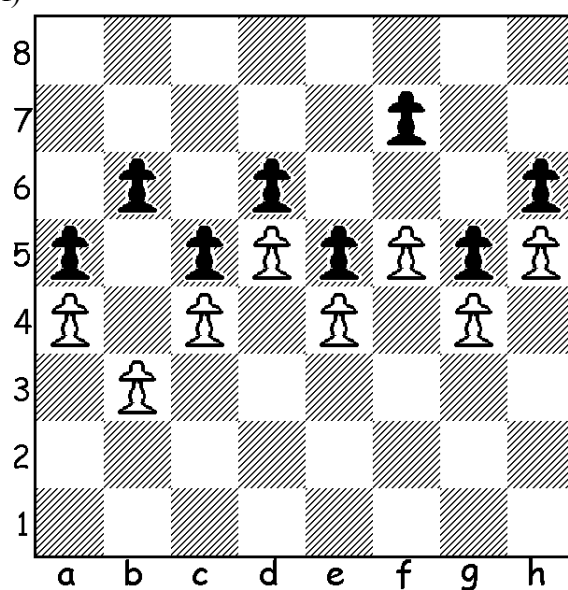
d)



e)

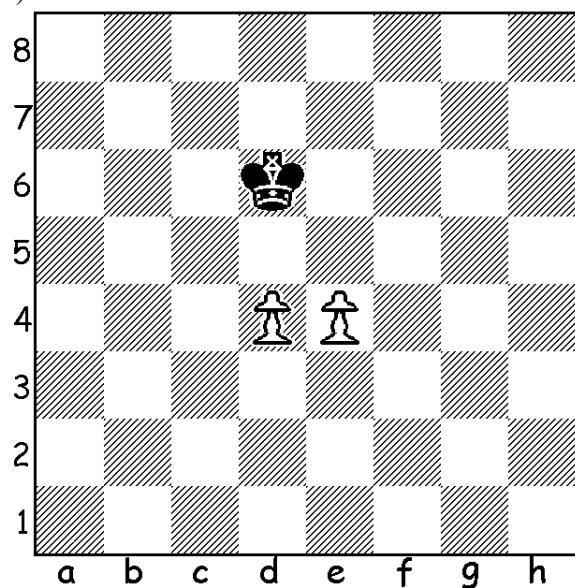


f)

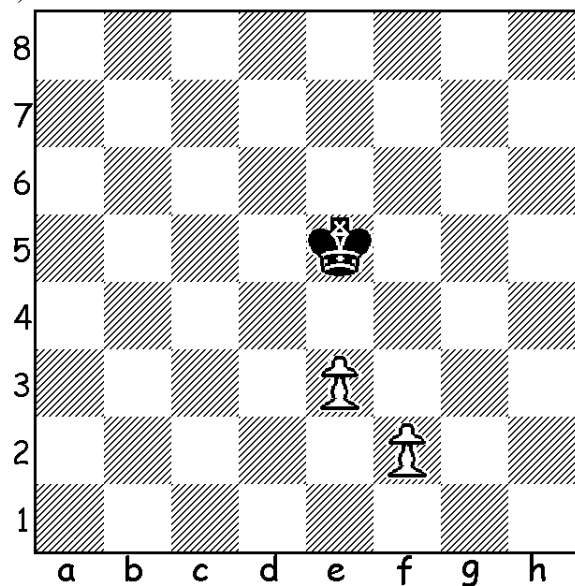


2) Zaznacz pola, na które powinien ruszyć się pionek by zaatakować króla przeciwnika.

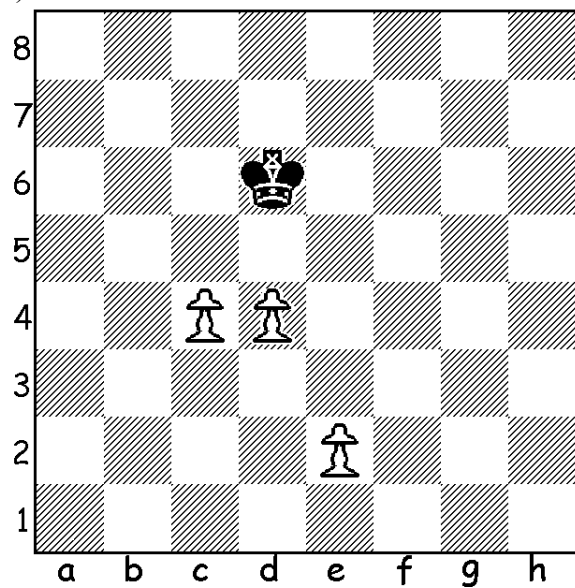
a)



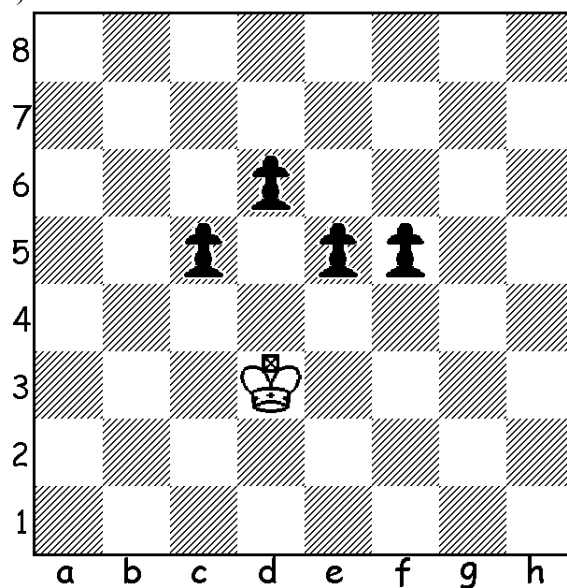
b)



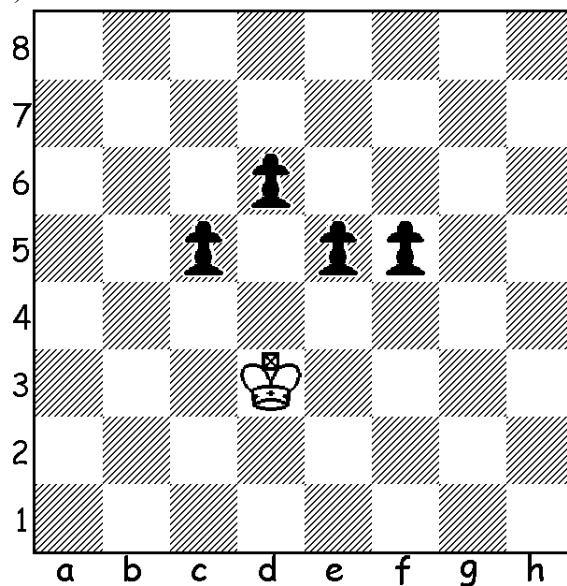
c)



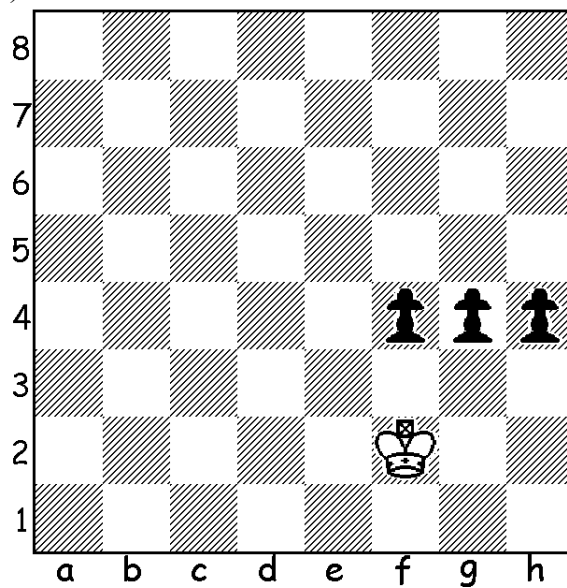
d)



e)

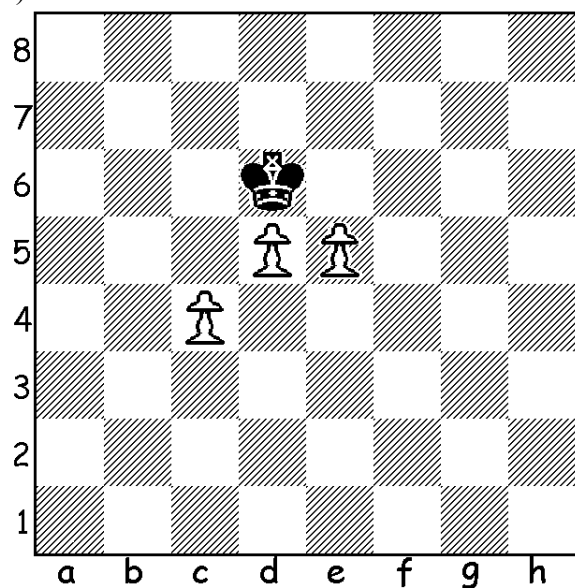


f)

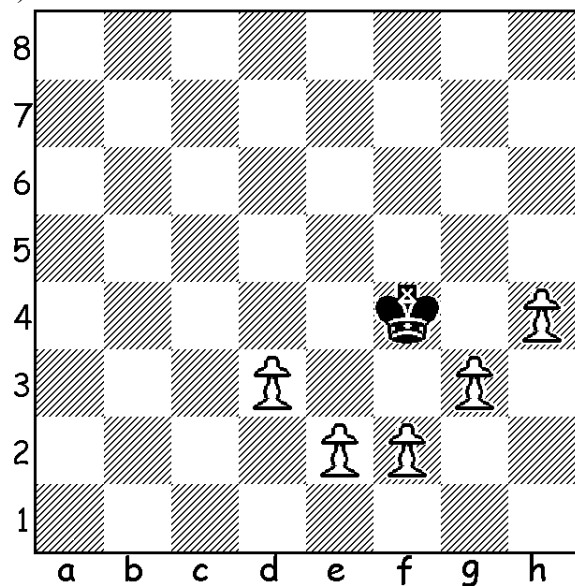


3) Skoczek zaatakował króla. Zaznacz pola na które może on uciec.

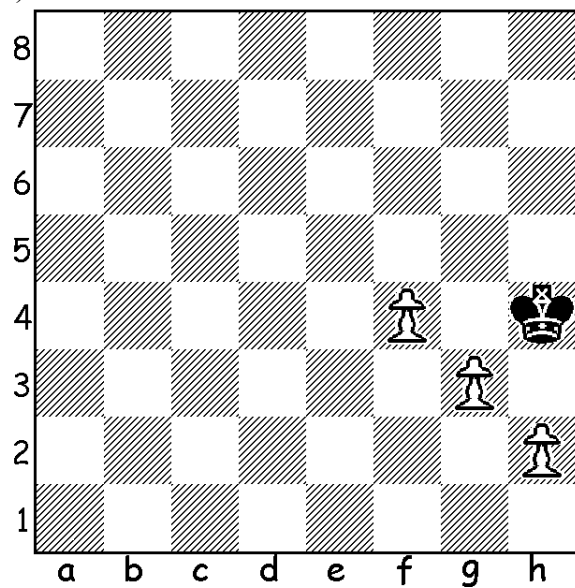
a)



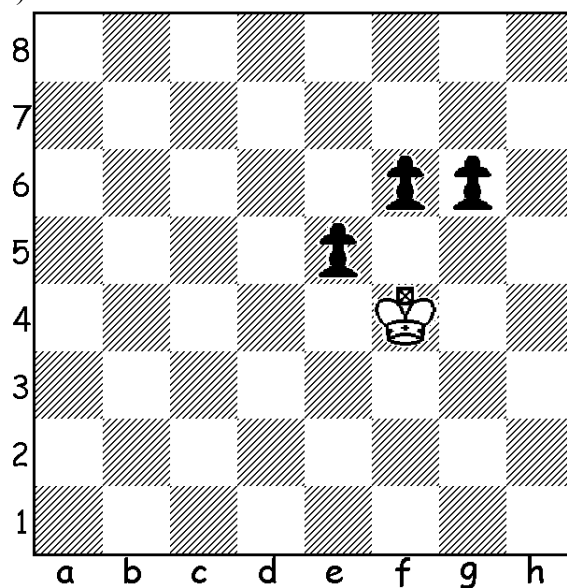
b)



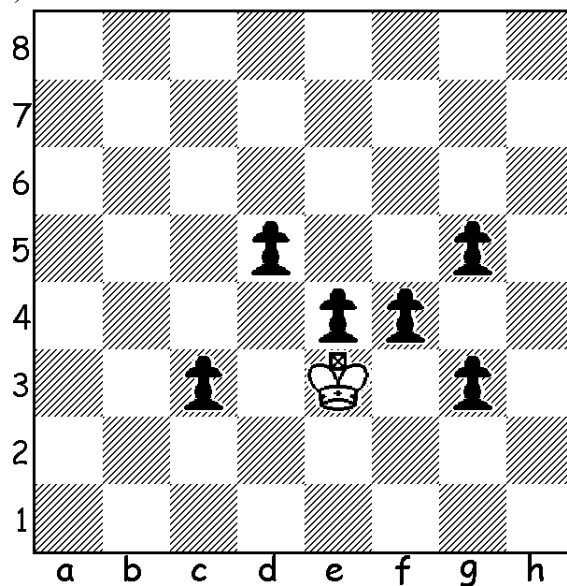
c)



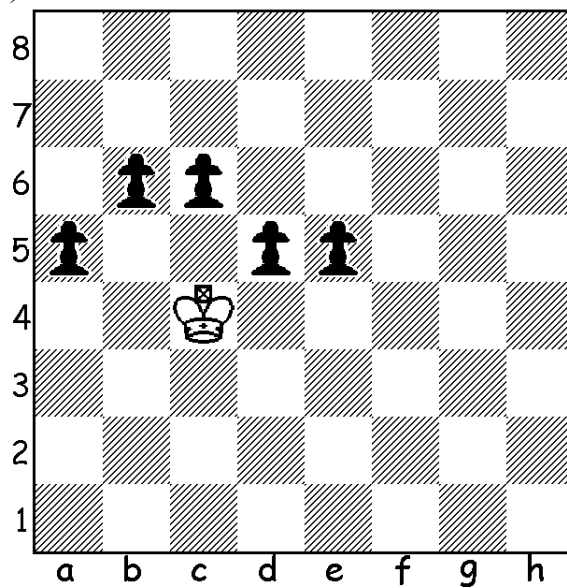
d)



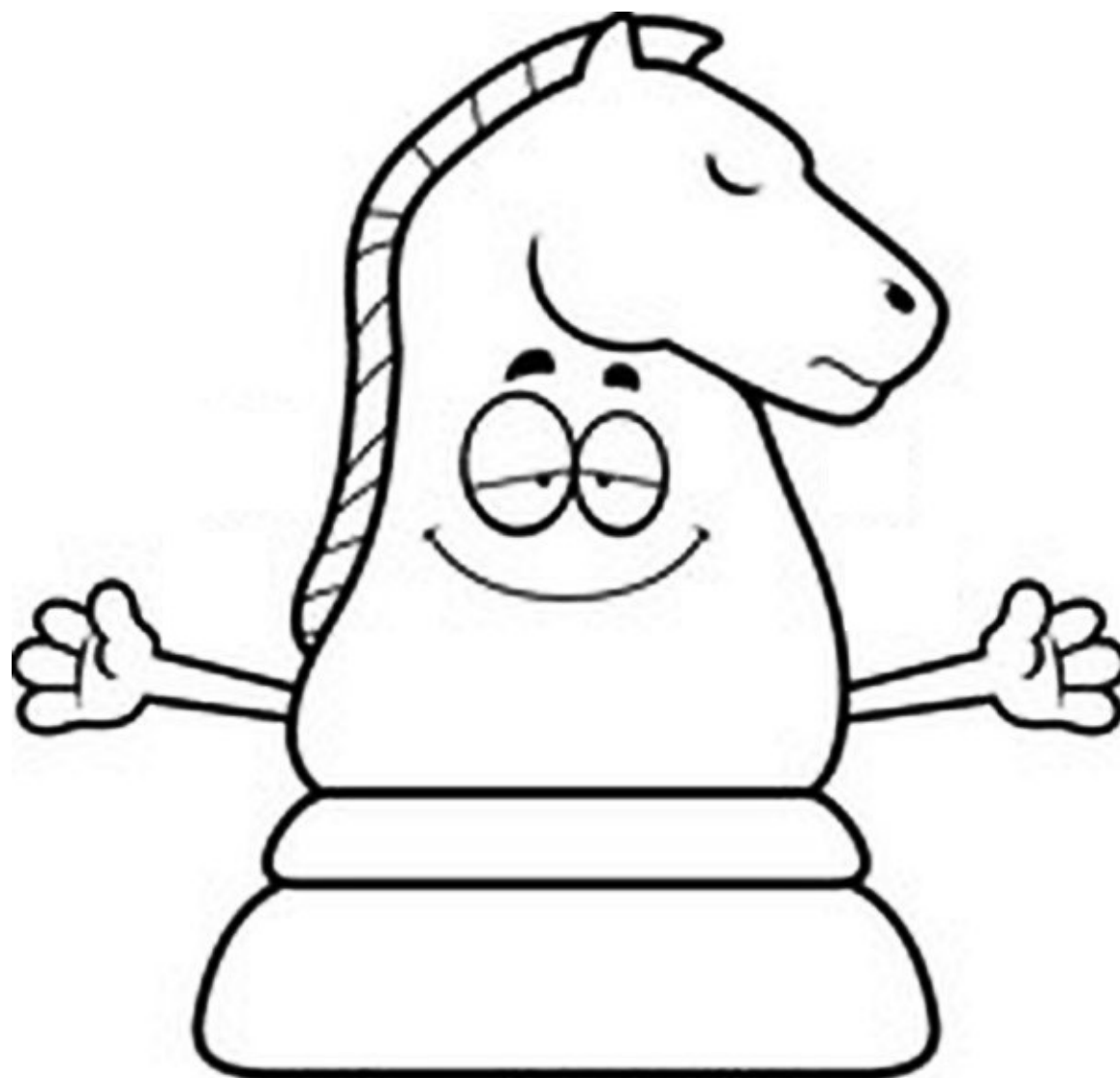
e)



f)

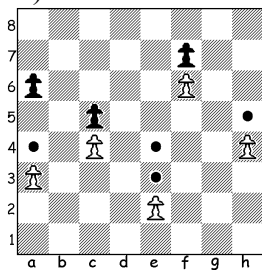


4. Pokoloruj skoczka

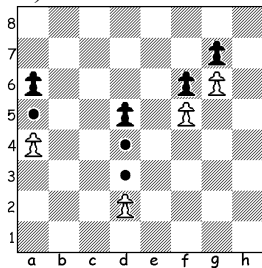


Odpowiedzi:

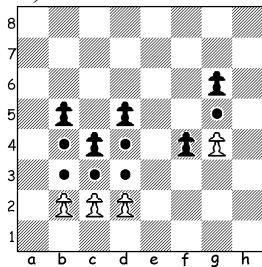
1a)



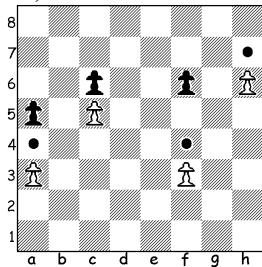
1b)



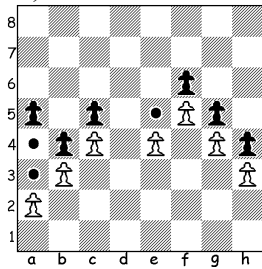
1c)



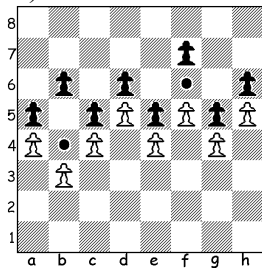
1d)



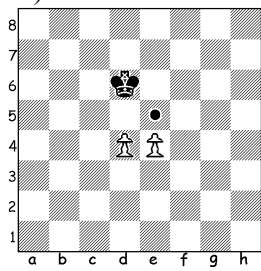
1e)



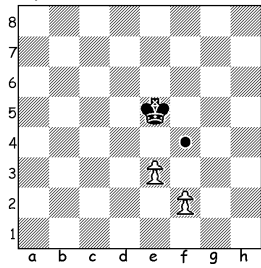
1f)



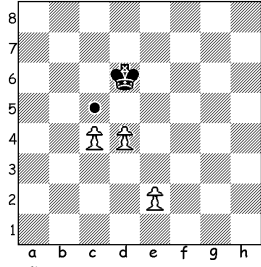
2a)



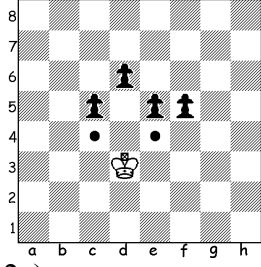
2b)



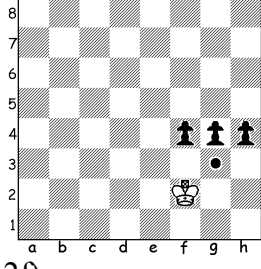
2c)



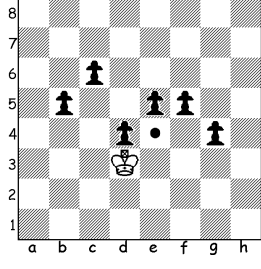
2d)



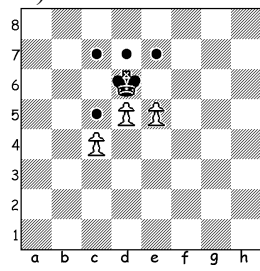
2e)



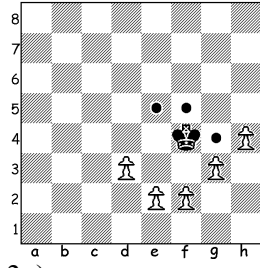
2f)



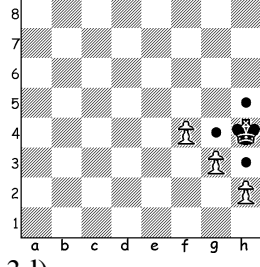
3a)



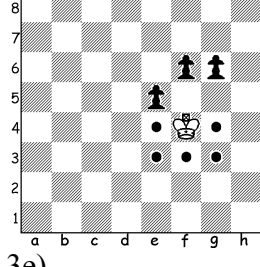
3b)



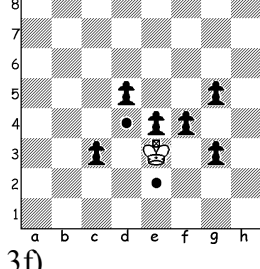
3c)



3d)



3e)



3f)

